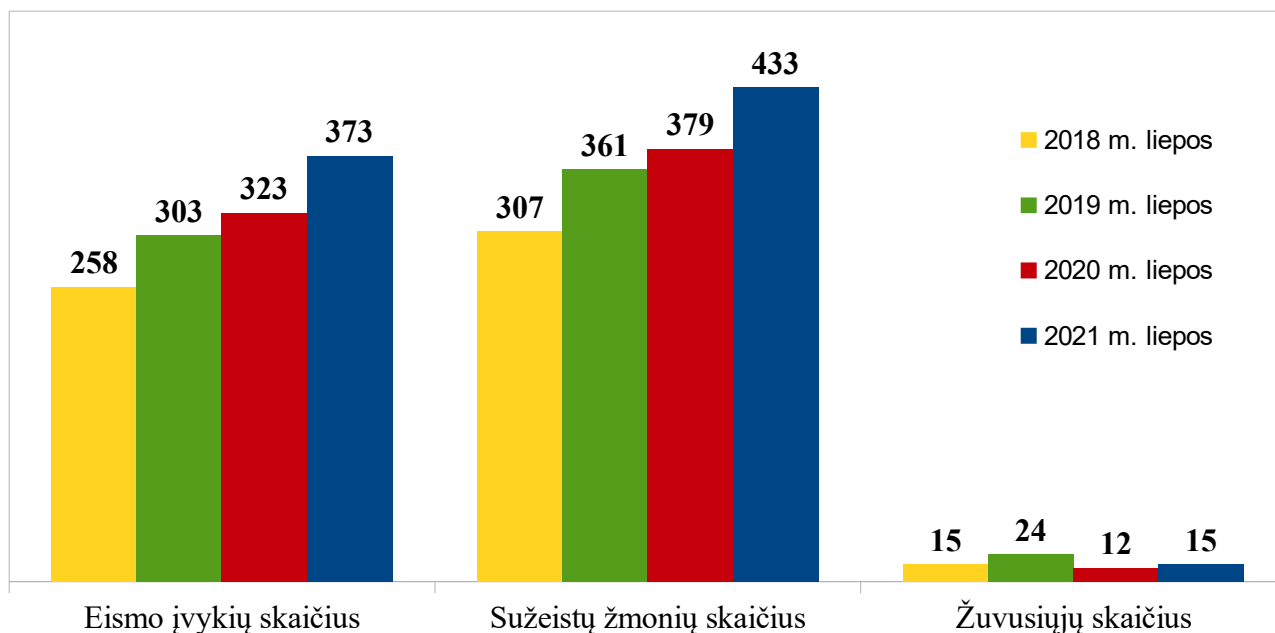


## LIETUVOS KELIŲ POLICIJOS TARNYBA

### 2021 M. LIEPOS MĖN. EISMO ĮVYKIŲ, KURIOSE NUKENTĖJO ŽMONĖS, TRUMPA APŽVALGA (PAGAL TERITORINĮ ADMINISTRACINĮ SUSKIRSTYMĄ)

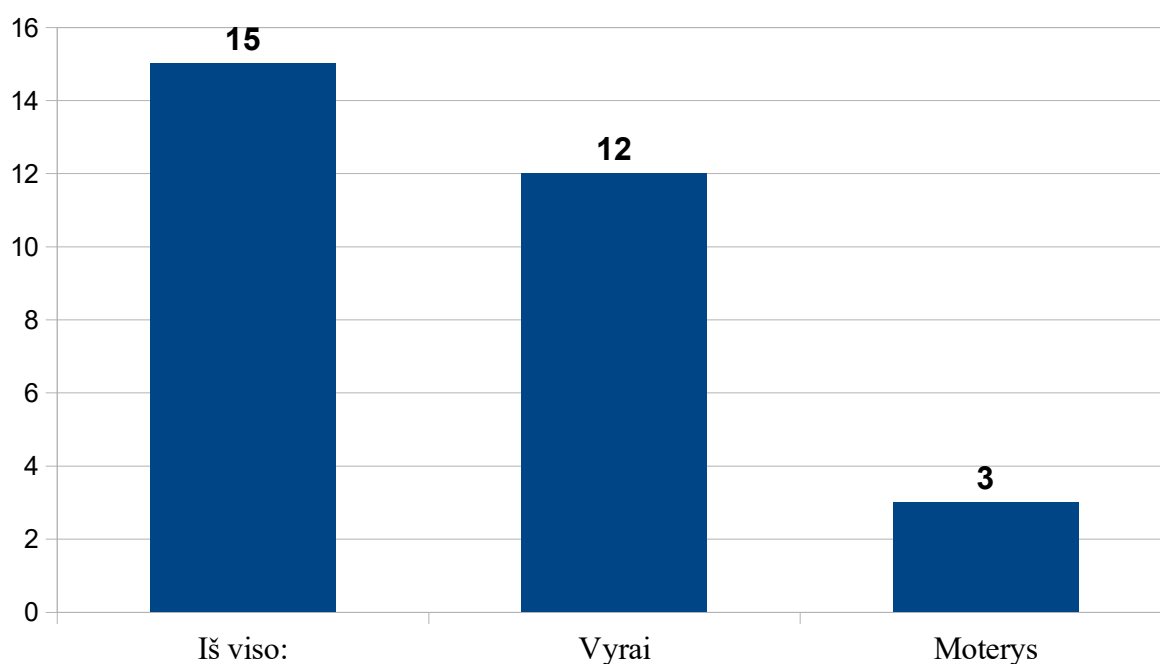
2021-08-11

**Eismo įvykių, kuriuose nukentėjo (žuvo ar buvo sužeisti) žmonės, palyginimas  
(2018–2021 m. liepos mėn.)**



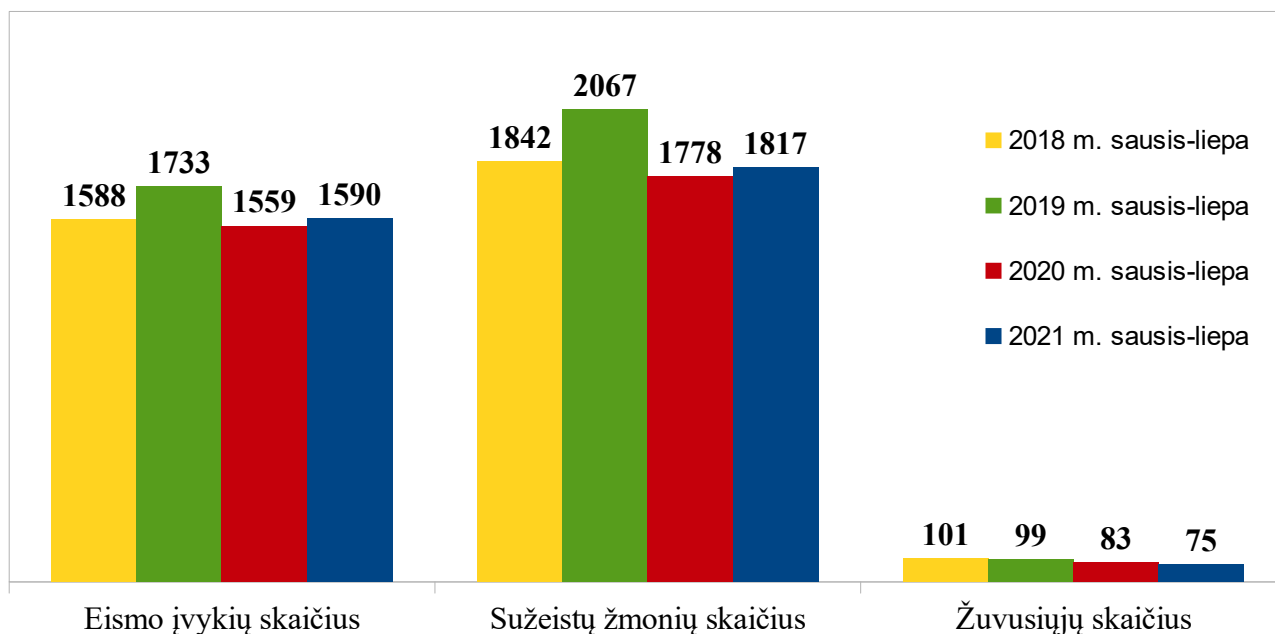
Palyginti 2020 m. ir 2021 m. liepos mėn., žuvusiųjų eismo įvykiuose skaičius išaugo 25 proc., sužeistųjų skaičius padidėjo – 16 proc., eismo įvykių skaičius padidėjo – 17 proc.

#### 2021 m. liepos mėn. žuvusiųjų pasiskirstymas pagal lytį



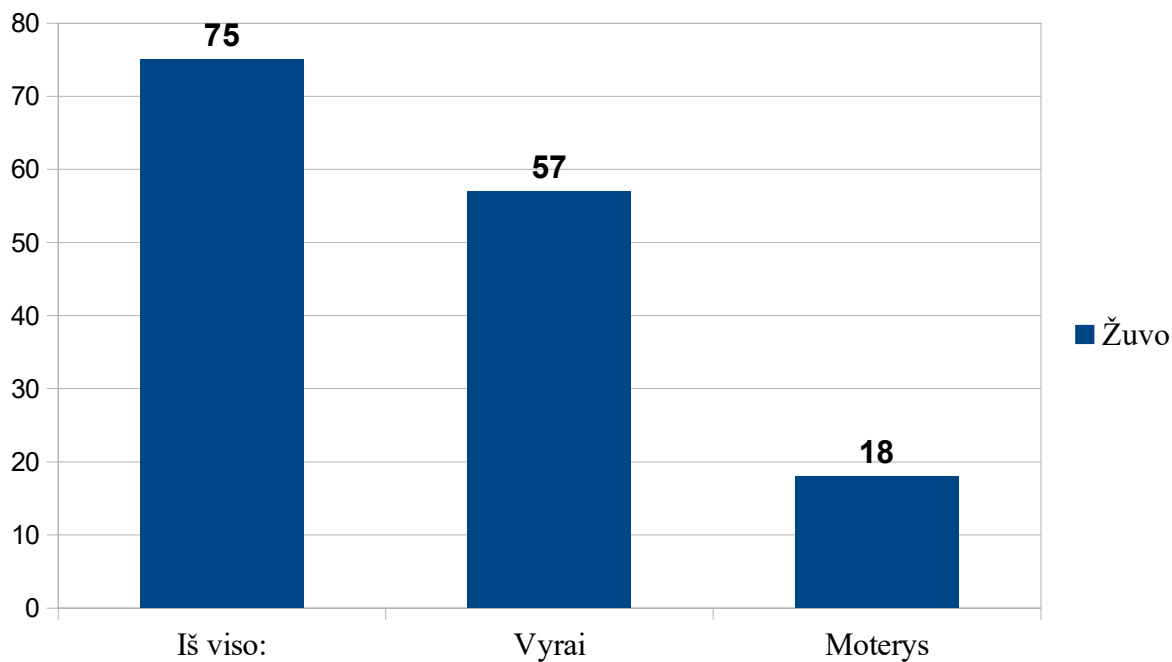
**Kiekvienas kelyje yra saugus tiek, kiek saugo save ir kitus!**

**Eismo įvykių, kuriuose nukentėjo (žuvo ar buvo sužeisti) žmonės, palyginimas  
(2018–2021 m. sausio–liepos mėn.)**



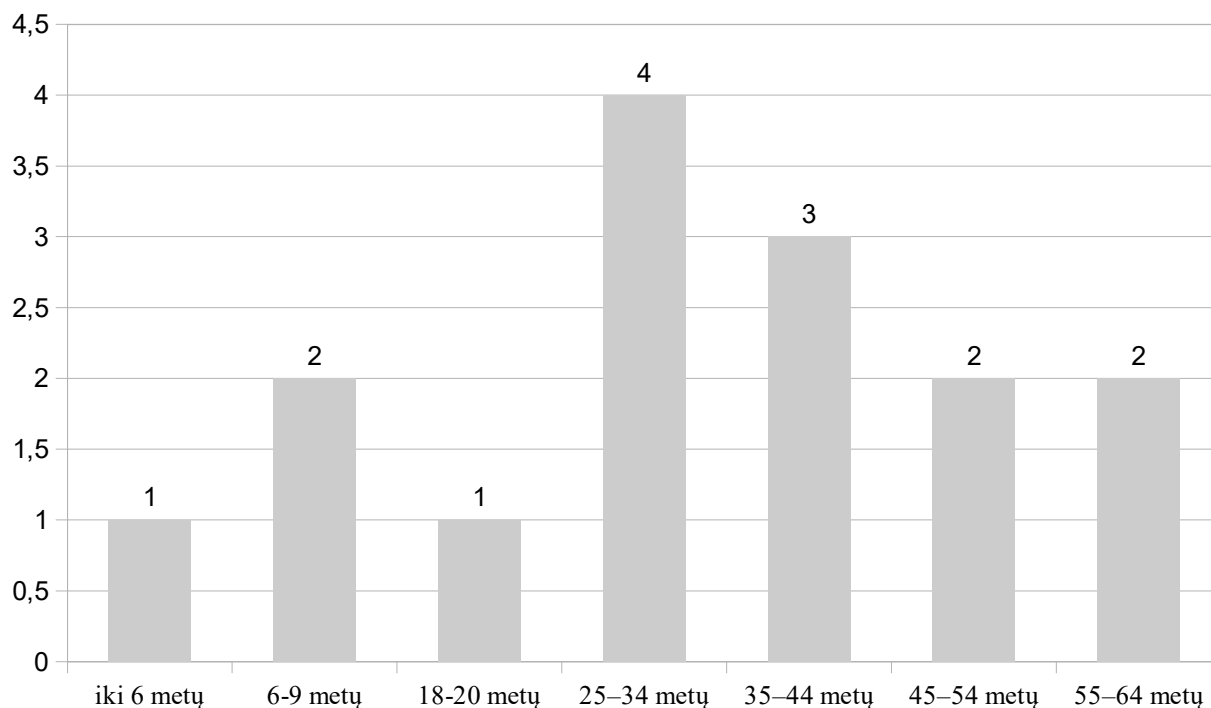
Palyginti 2020 m. ir 2021 m. sausio-liepos mėn., žuvusiųjų eismo įvykiuose skaičius sumažėjo 9,6 proc., sužeistųjų skaičius padidėjo – 2,2 proc., eismo įvykių skaičius padidėjo – 2 proc.

**2021 m. sausio–liepos mėn. žuvusiųjų pasiskirstymas pagal lytį**

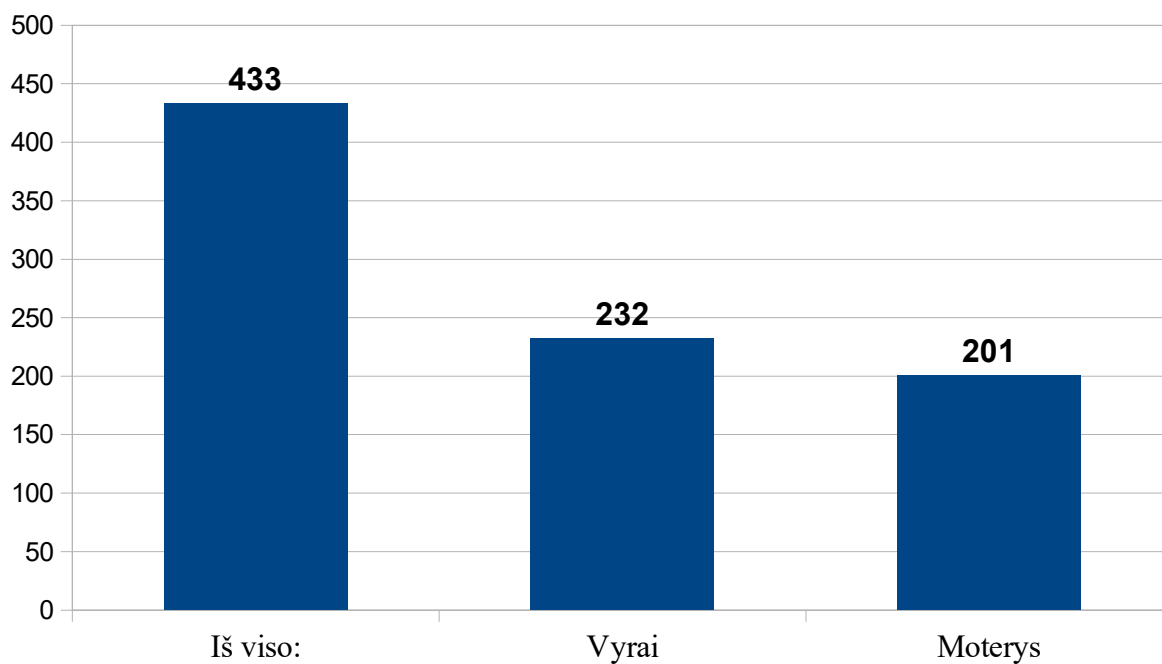


**Kiekvienas kelyje yra saugus tiek, kiek saugo save ir kitus!**

### 2021 m. liepos mėn. žuvusiųjų pasiskirstymas pagal amžiaus grupes

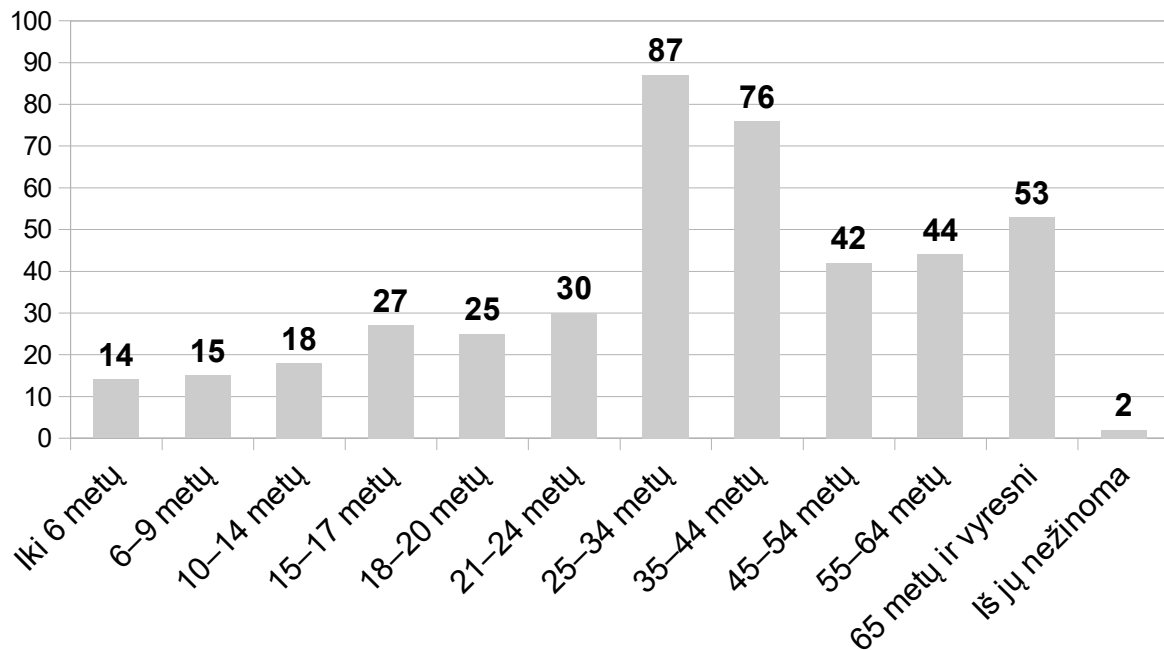


### 2021 m. liepos mėn. sužeistųjų pasiskirstymas pagal lytį

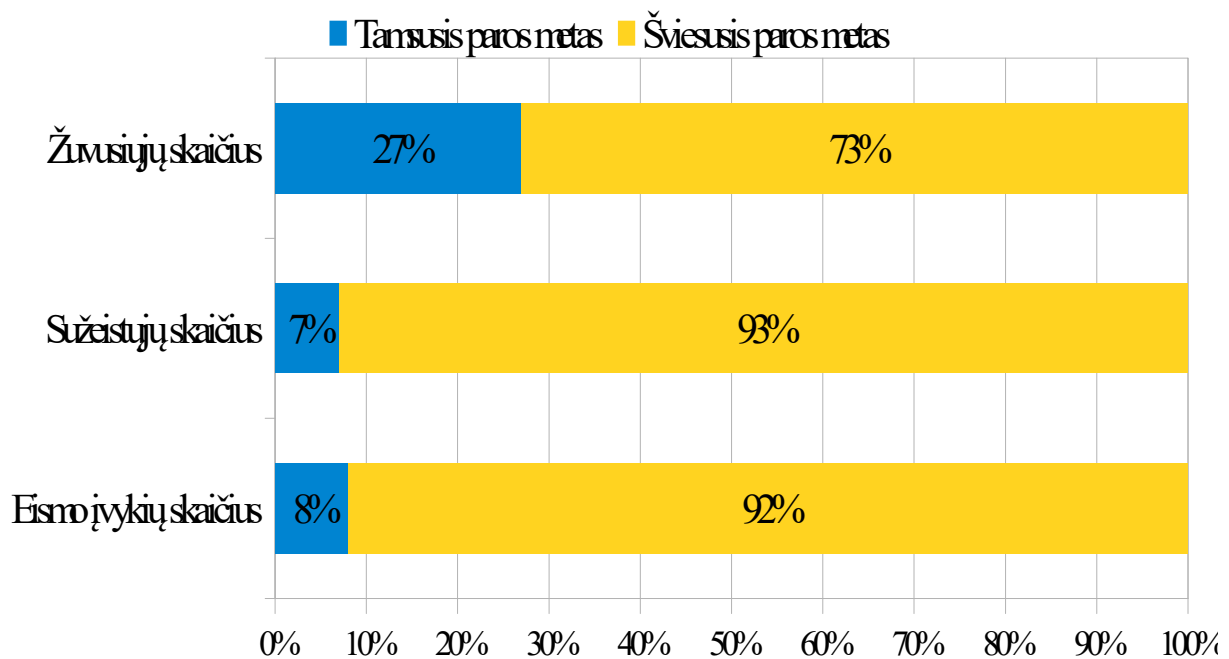


**Kiekvienas kelyje yra saugus tiek, kiek saugo save ir kitus!**

### 2021 m. liepos mėn. sužeistųjų pasiskirstymas pagal amžiaus grupes

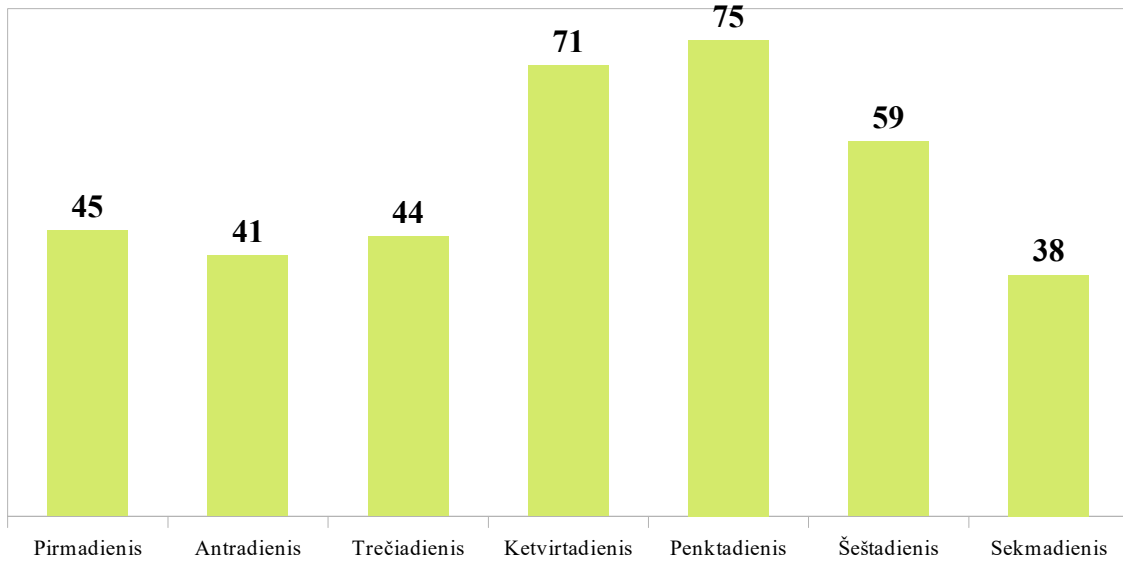


### 2021 m. liepos mėn. eismo įvykių, kuriuose nukentėjo žmonės, pasiskirstymas paroje

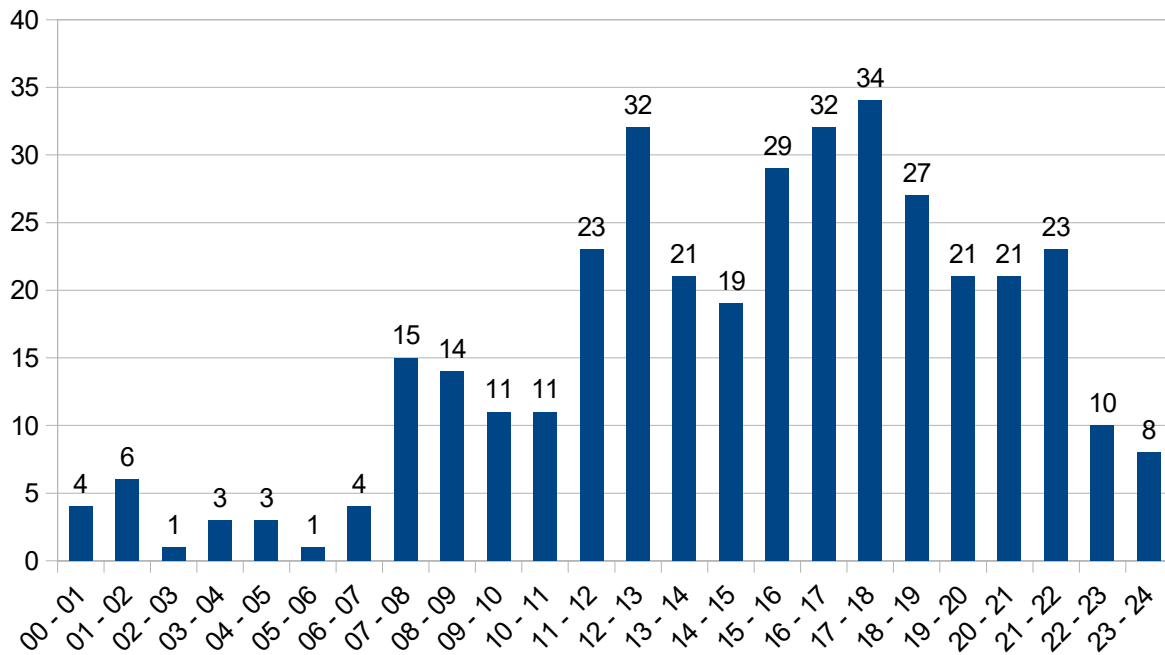


**Kiekvienas kelyje yra saugus tiek, kiek saugo save ir kitus!**

### Eismo įvykių pasiskirstymas savaitės dienomis

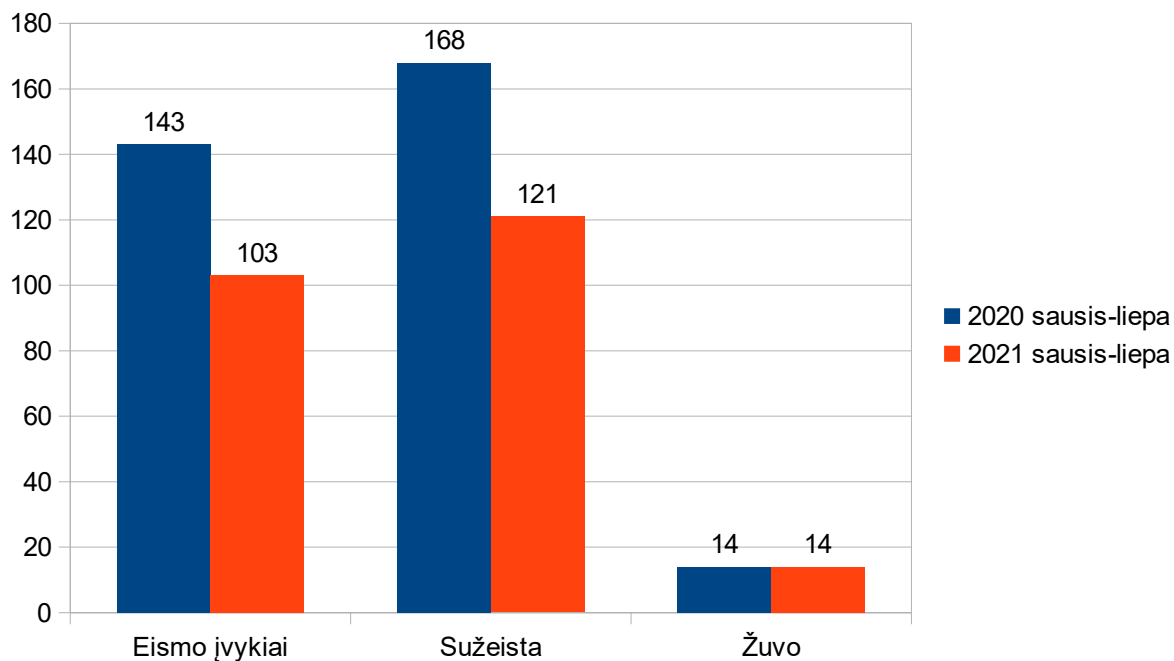


### Eismo įvykių pasiskirstymas valandomis

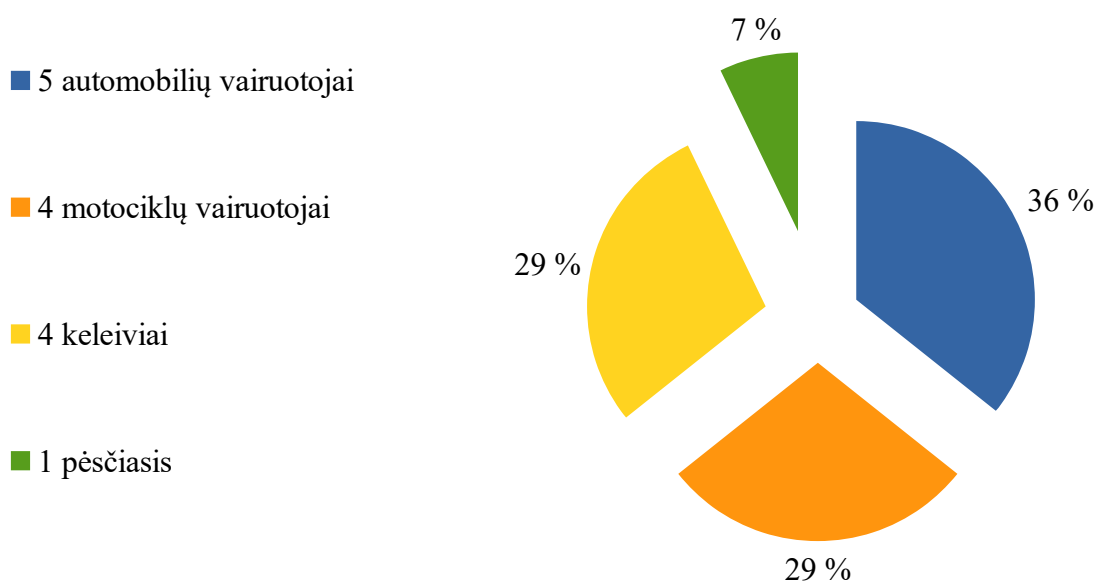


**Kiekvienas kelyje yra saugus tiek, kiek saugo save ir kitus!**

## EISMO ĮVYKIAI DĖL NEBLAIVIŲ VAIRUOTOJŲ KALTĖS

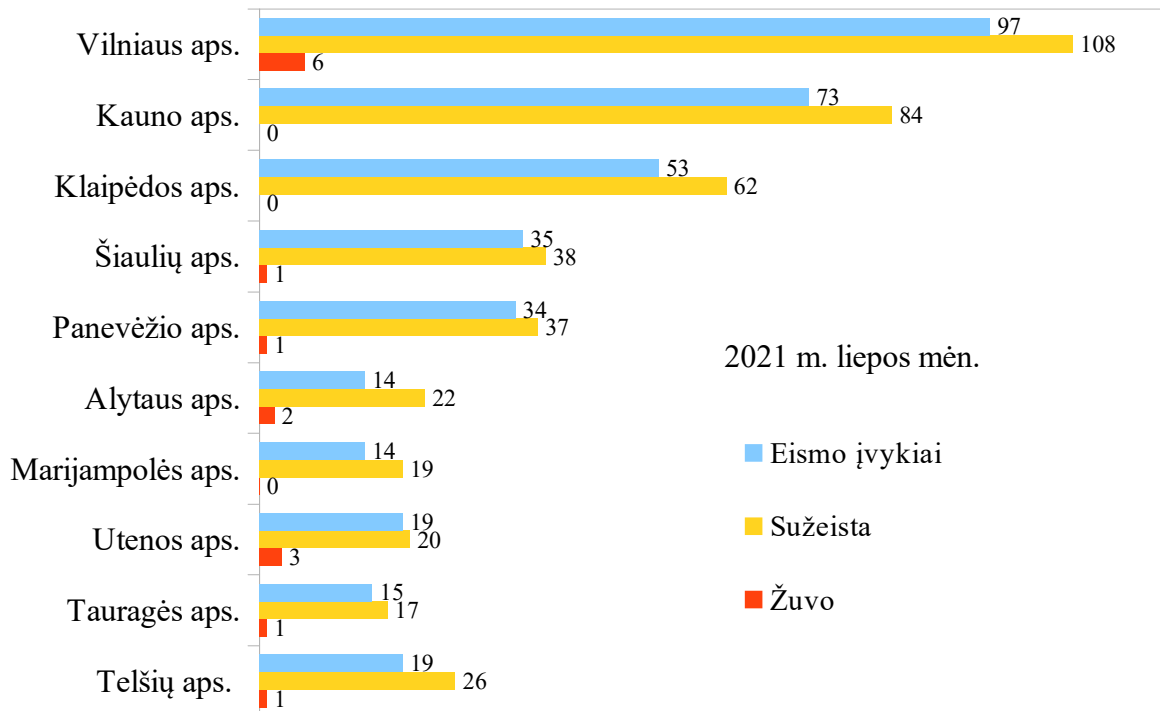


## Žuvusieji pagal eismo dalyvių kategorijas (2021 m. liepa mėn.)

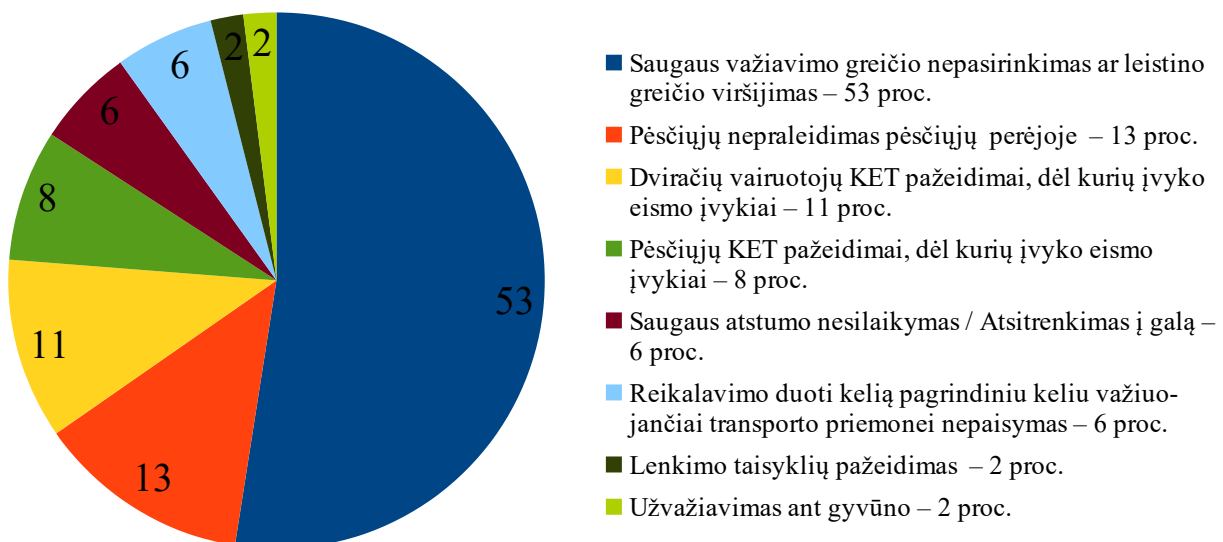


**Kiekvienas kelyje yra saugus tiek, kiek saugo save ir kitus!**

**2021 m. liepos mėn. eismo įvykių, kuriuose nukentėjo žmonės, statistika  
(pagal teritorinį administracinį suskirstymą)**

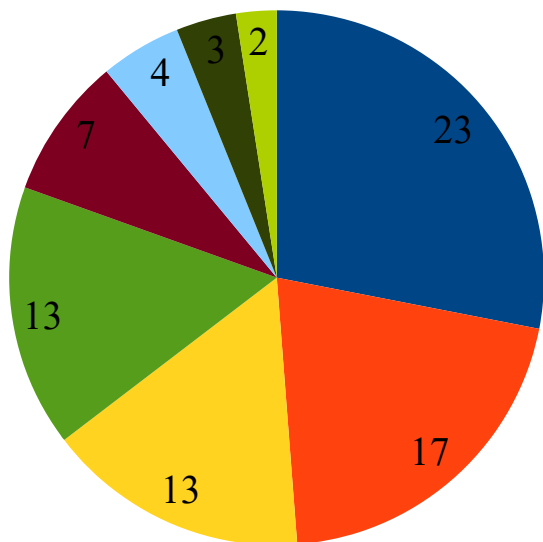


**Eismo įvykių, kuriuose žuvo žmonės, pagrindinės priežastys (proc.)  
(2021 m. sausio–liepos mėn.)**



**Kiekvienas kelyje yra saugus tiek, kiek saugo save ir kitus!**

**Eismo įvykių, kuriuose sužeisti žmonės, pagrindinės priežastys (proc.)  
(2021 m. sausio–liepos mėn.)**



- Saugaus važiavimo greičio nepasirinkimas ar leistino greičio viršijimas – 23 proc.
- Reikalavimo duoti kelią pagrindiniu keliu važiuojančiai transporto priemonei nepaisymas, manevravimo taisyklių pažeidimas – 17 proc.
- Saugaus atstumo nesilaikymas – 13 proc.
- Pėsčiųjų nepraleidimas pėsčiųjų perėjoje ir vairuotojų kt. pareigų pėstiesiems nevykdymas – 13 proc.
- Dviračio vairuotojų KET pažeidimai, dėl kurių įvyko eismo įvykiai – 7 proc.
- Pėsčiųjų KET pažeidimai, dėl kurių įvyko eismo įvykiai – 4 proc.
- Įvykiai viešajame transporte – 3 proc.
- Manevravim taisyklių pažeidimas – 2 proc.

**Kiekvienas kelyje yra saugus tiek, kiek saugo save ir kitus!**