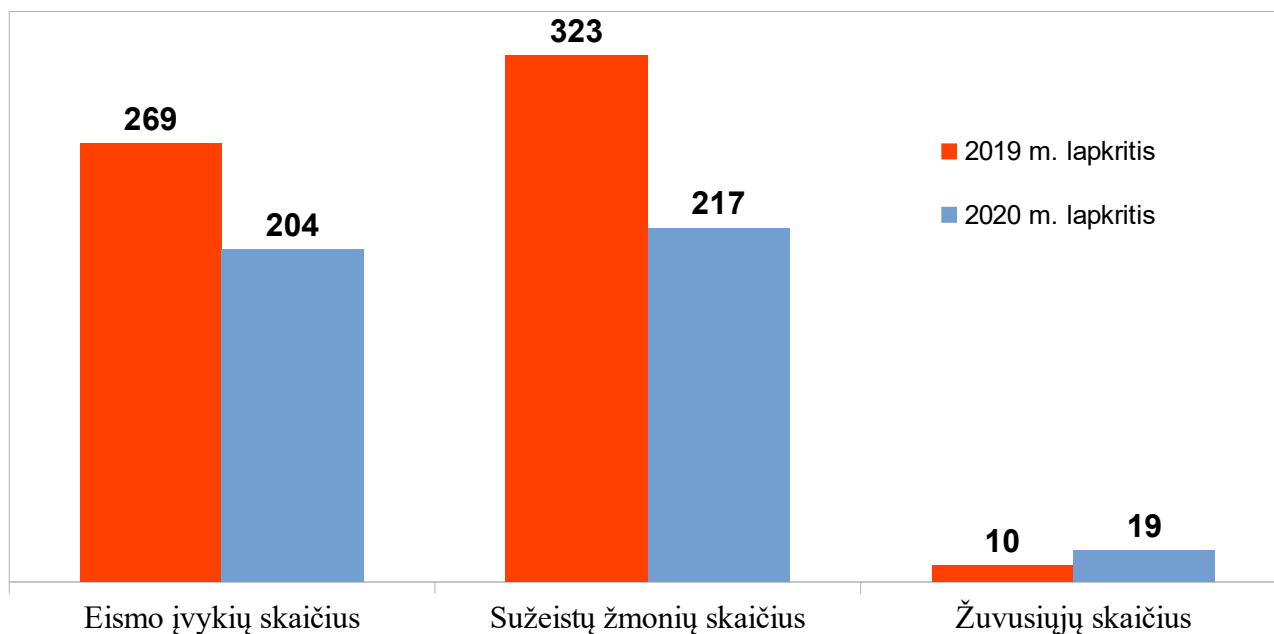


## LIETUVOS KELIŲ POLICIJOS TARNYBA

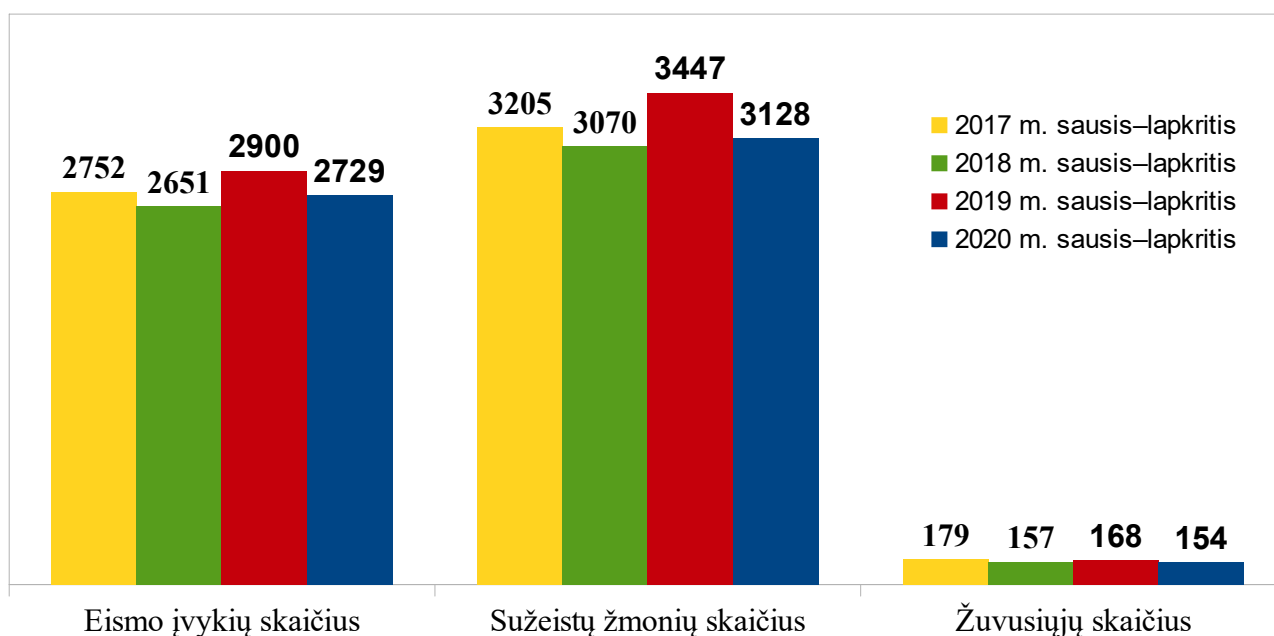
### 2020 M. LAPKRIČIO MĖN. EISMO ĮVYKIŲ, KURIOSE NUKENTĖJO ŽMONĖS, TRUMPA APŽVALGA PAGAL TERITORINĮ ADMINISTRACINĮ SUSKIRSTYMĄ

2020-12-14

#### Eismo įvykių, kuriuose nukentėjo (žuvo ar buvo sužeisti) žmonės, palyginimas



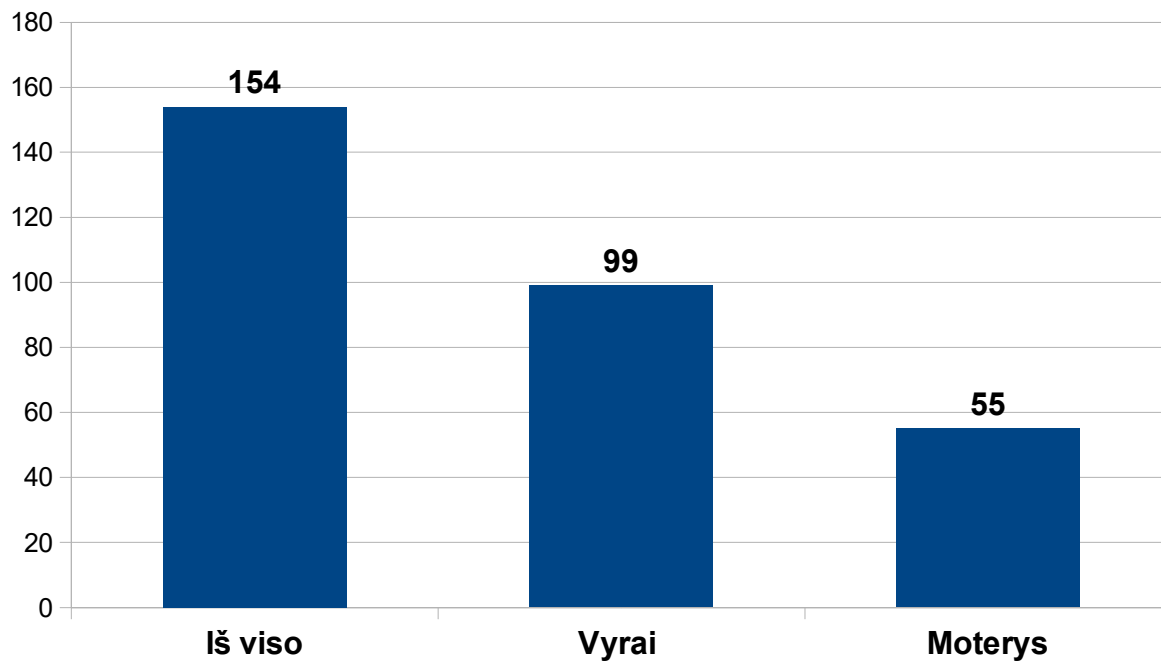
#### Sausio–lapkričio mėn.



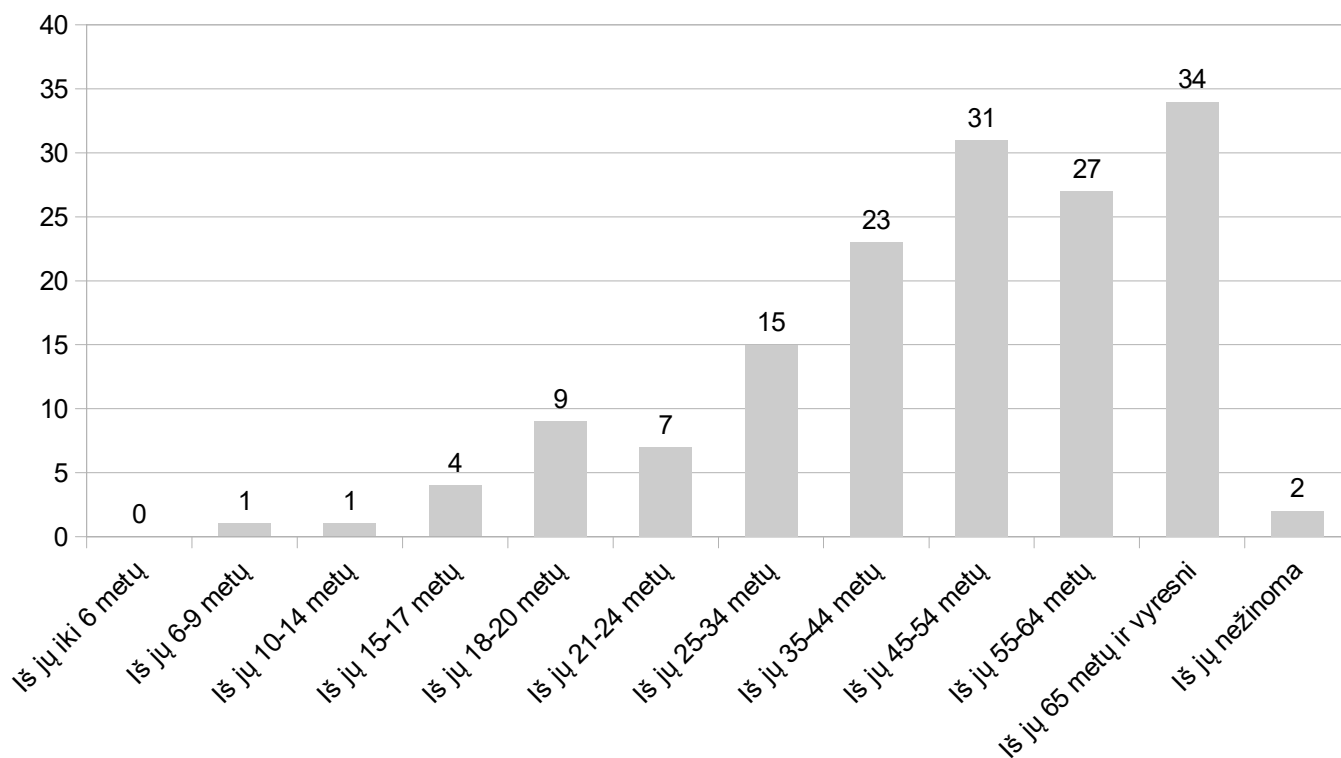
Palyginti 2019 m. ir 2020 m. sausio–lapkričio mėn., žuvusiųjų eismo įvykiuose skaičius sumažėjo–8,3 proc., sužeistųjų skaičius sumažėjo–9,3 proc., eismo įvykių skaičius sumažėjo–5,9 proc.

**Kelyje būk budrus – saugok save ir kitus!**

### 2020 m. sausio–lapkričio mėn. žuvusiųjų pasiskirstymas pagal lytį

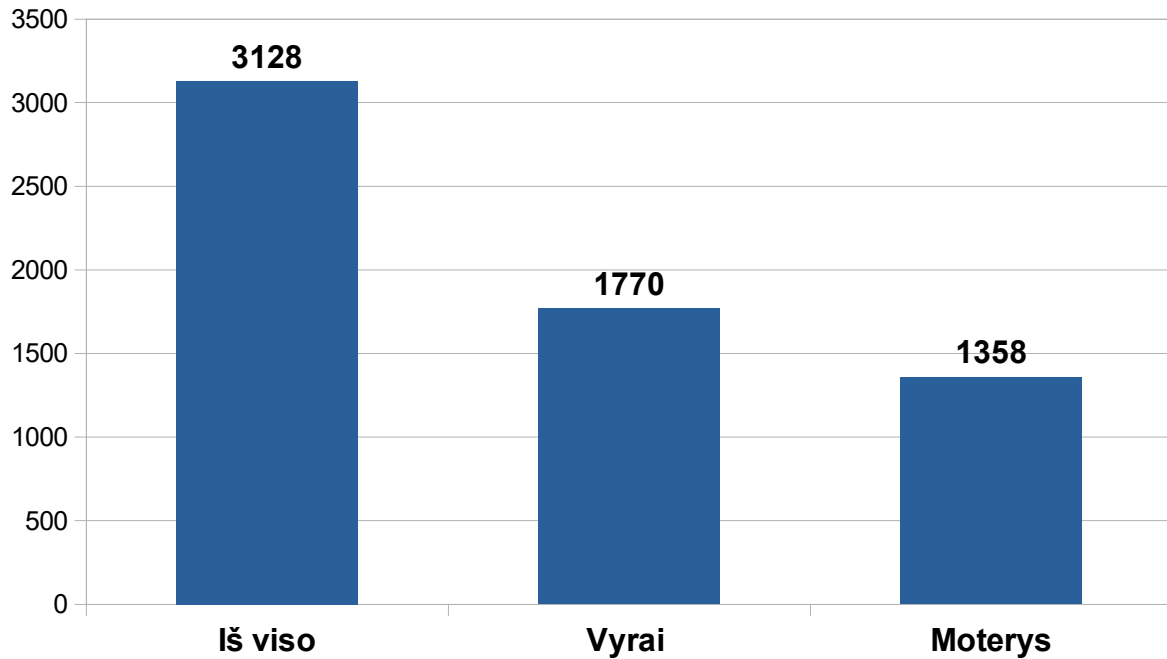


### 2020 m. sausio–lapkričio mėn. žuvusiųjų pasiskirstymas pagal amžiaus grupes

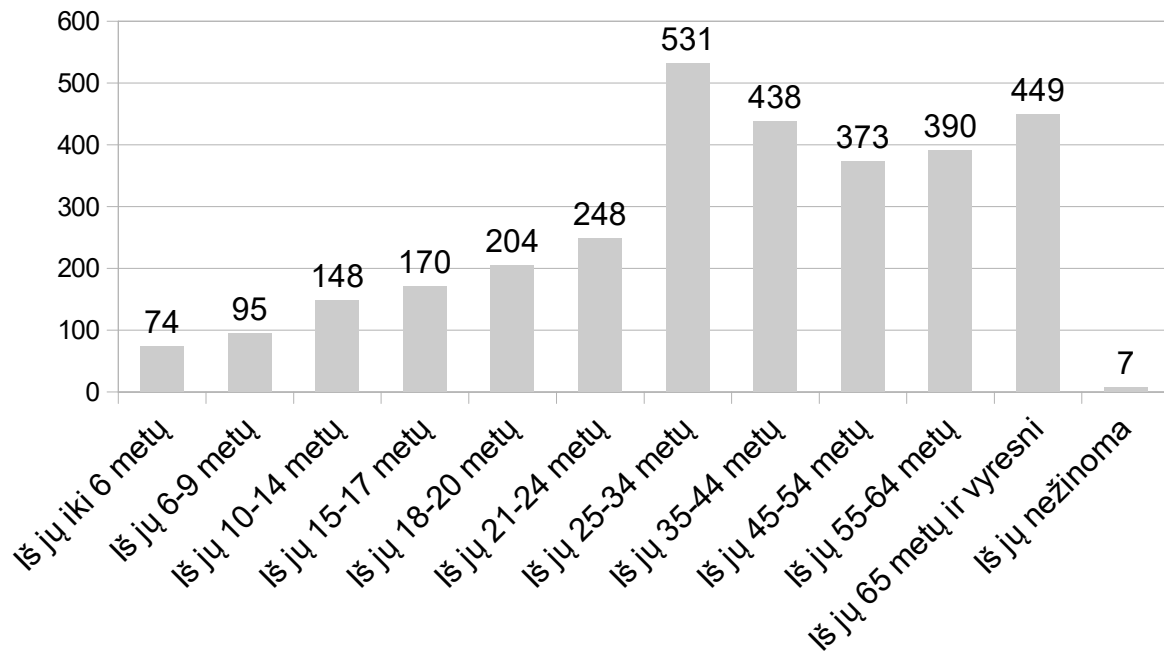


**Kelyje būk budrus – saugok save ir kitus!**

## 2020 m. sausio–lapkričio mėn. sužeistųjų pasiskirstymas pagal lytį

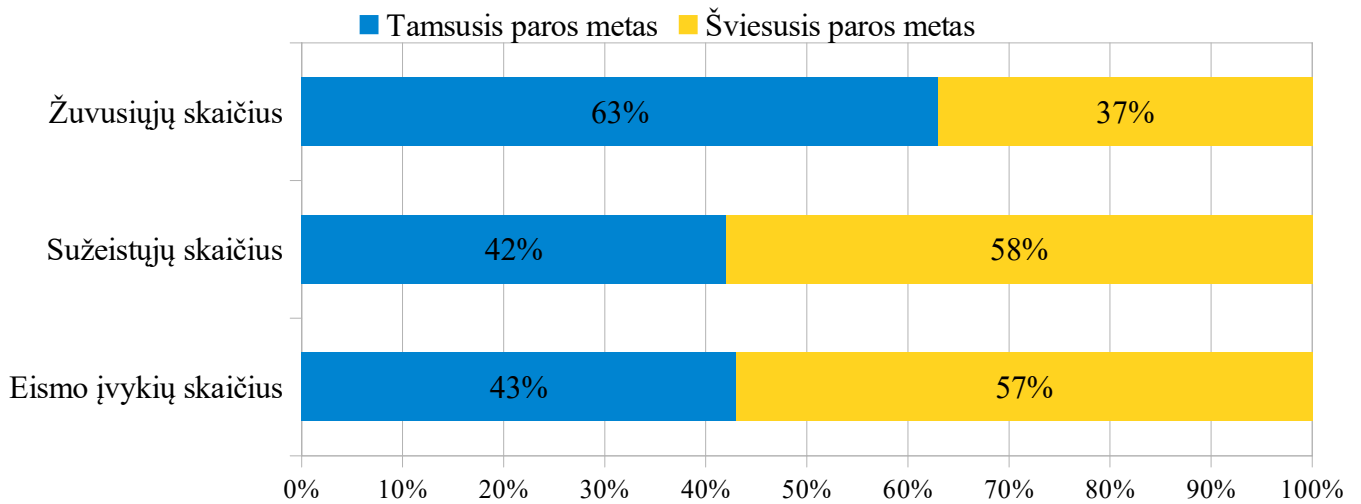


## 2020 m. sausio–lapkričio mėn. sužeistųjų pasiskirstymas pagal amžiaus grupes

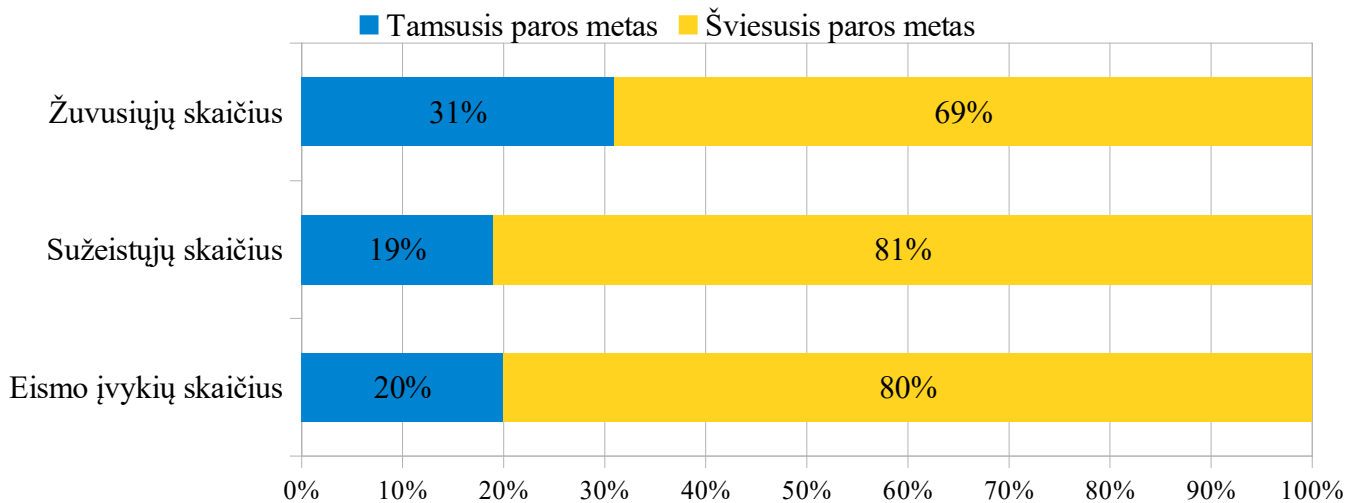


**Kelyje būk budrus – saugok save ir kitus!**

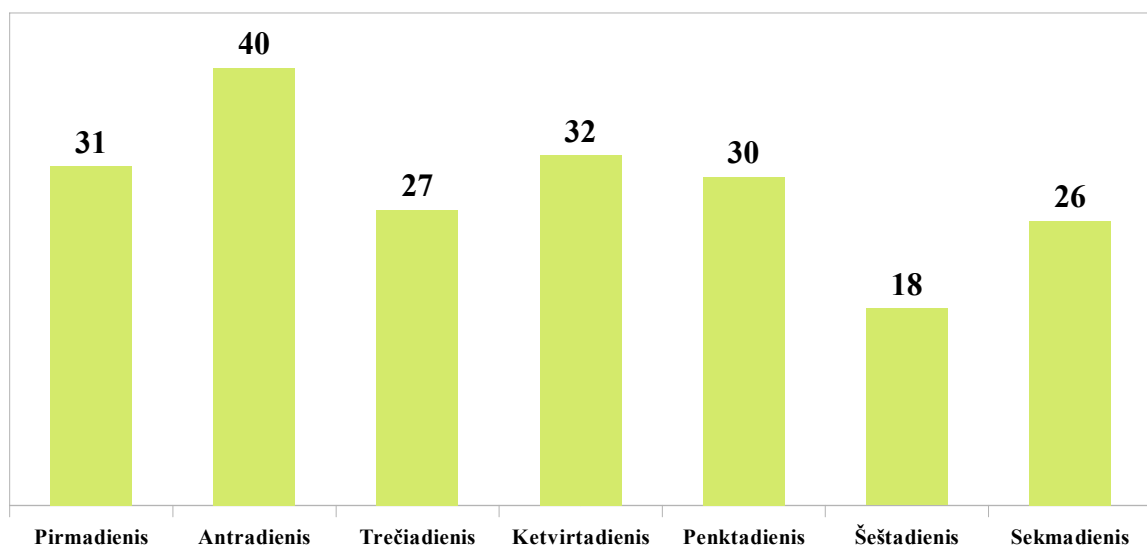
## 2020 m. lapkričio mėn. eismo įvykių, kuriuose nukentėjo žmonės, pasiskirstymas paroje



## 2020 m. sausio–lapkričio mėn. eismo įvykių, kuriuose nukentėjo žmonės, pasiskirstymas paroje

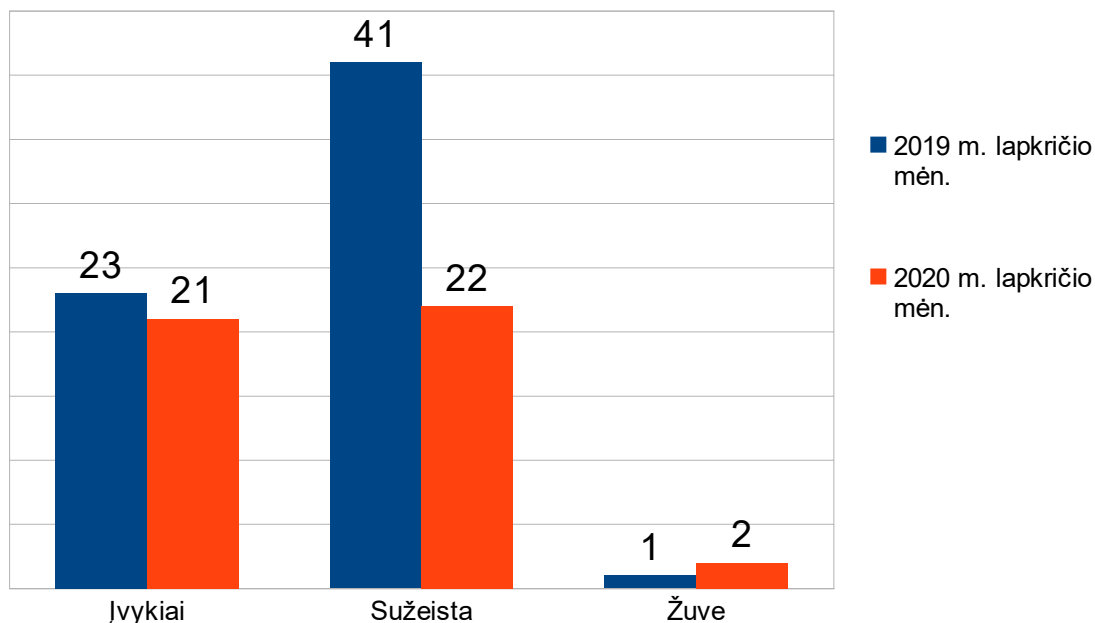


## Eismo įvykių pasiskirstymas savaitės dienomis (2020 m. lapkričio mėn.)

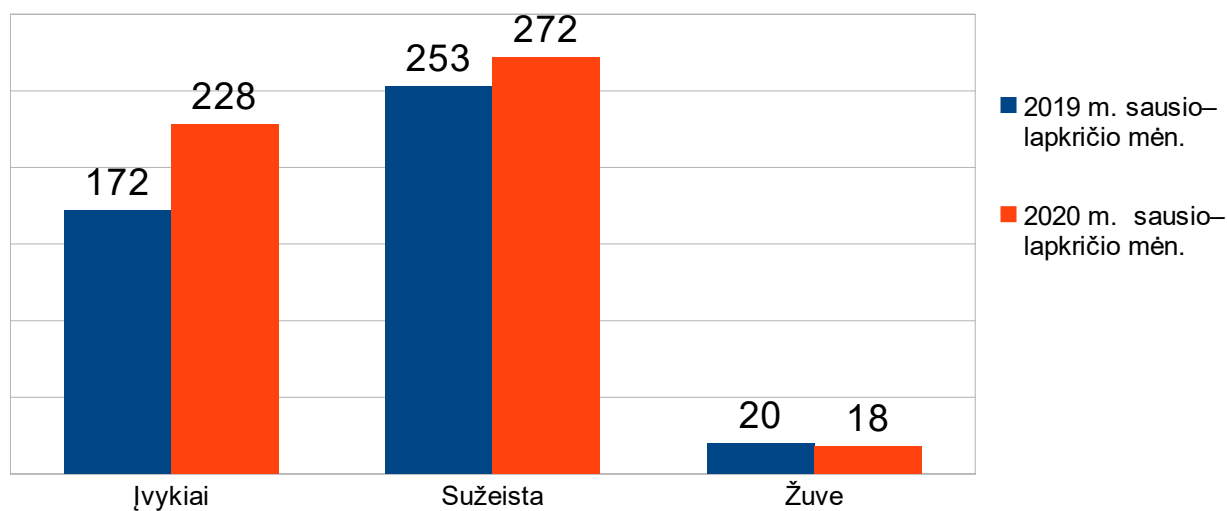


**Kelyje būk budrus – saugok save ir kitus!**

## EISMO ĮVYKIAI DĖL NEBLAIVIŲ VAIRUOTOJŲ KALTĖS (2019 / 2020 M. LAPKRIČIO MĖN.)



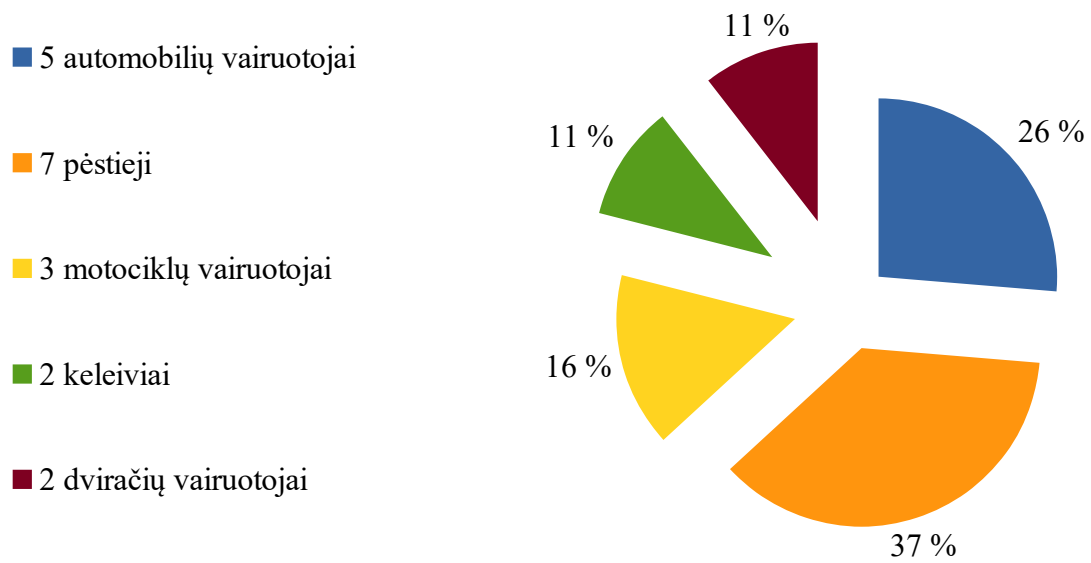
## EISMO ĮVYKIAI DĖL NEBLAIVIŲ VAIRUOTOJŲ KALTĖS (2019 / 2020 M. SAUSIO–LAPKRIČIO MĖN.)



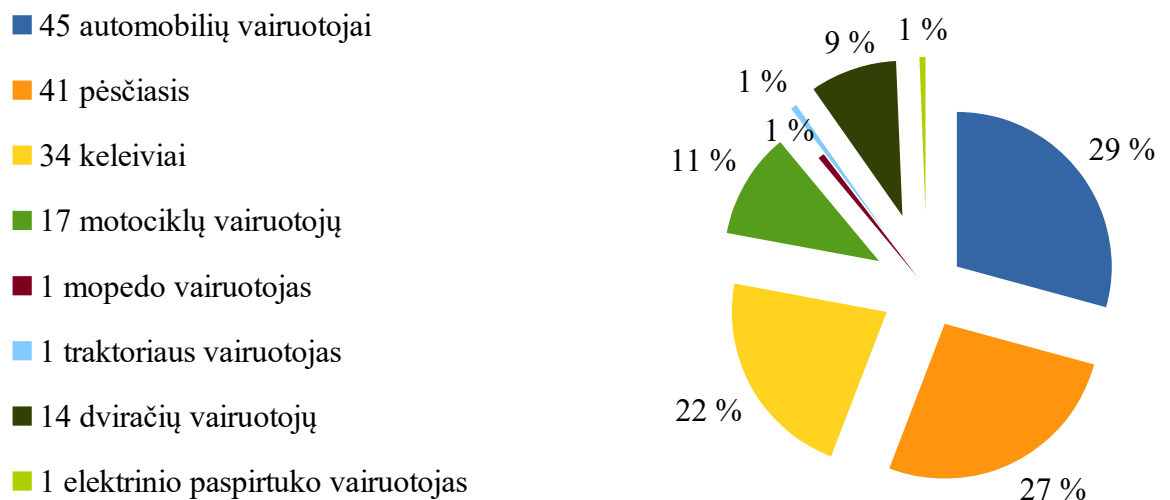
2020 m. sausio–lapkričio mėn. eismo įvykių skaičius dėl neblaivių vairuotojų kaltės padidėjo 33 proc., žuvusiųjų 10 proc. sumažėjo.

**Kelyje būk budrus – saugok save ir kitus!**

## Žuvusieji pagal eismo dalyvių kategorijas (2020 m. lapkritis)

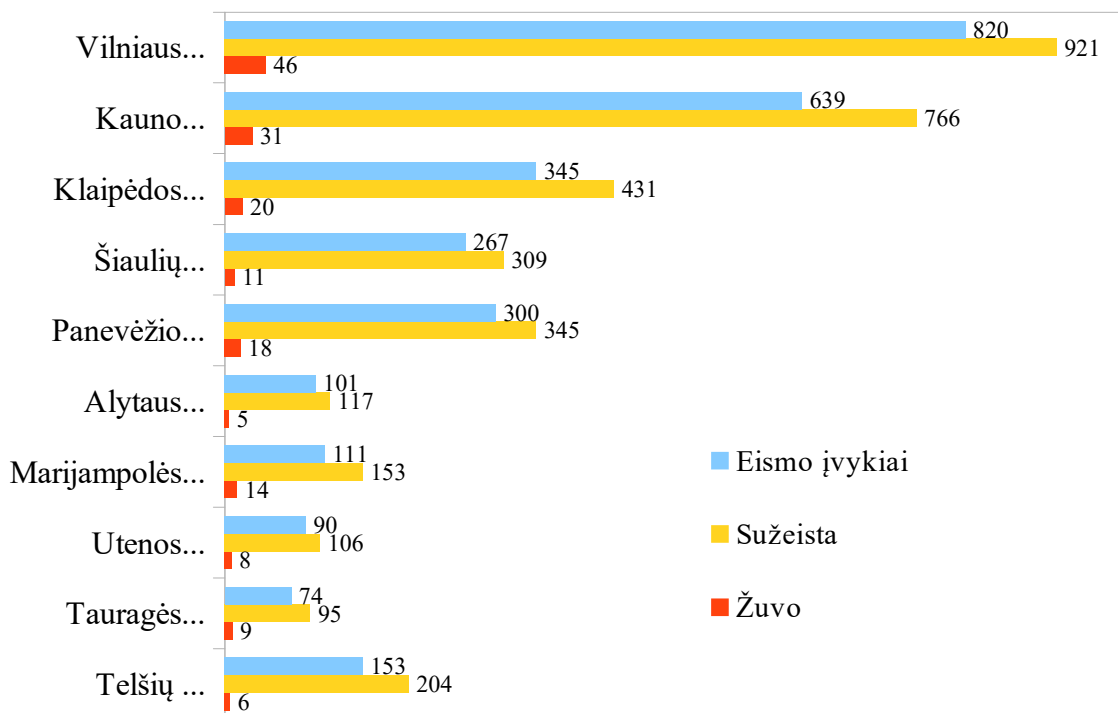


## Žuvusieji pagal eismo dalyvių kategorijas (2020 m. sausis–lapkritis)

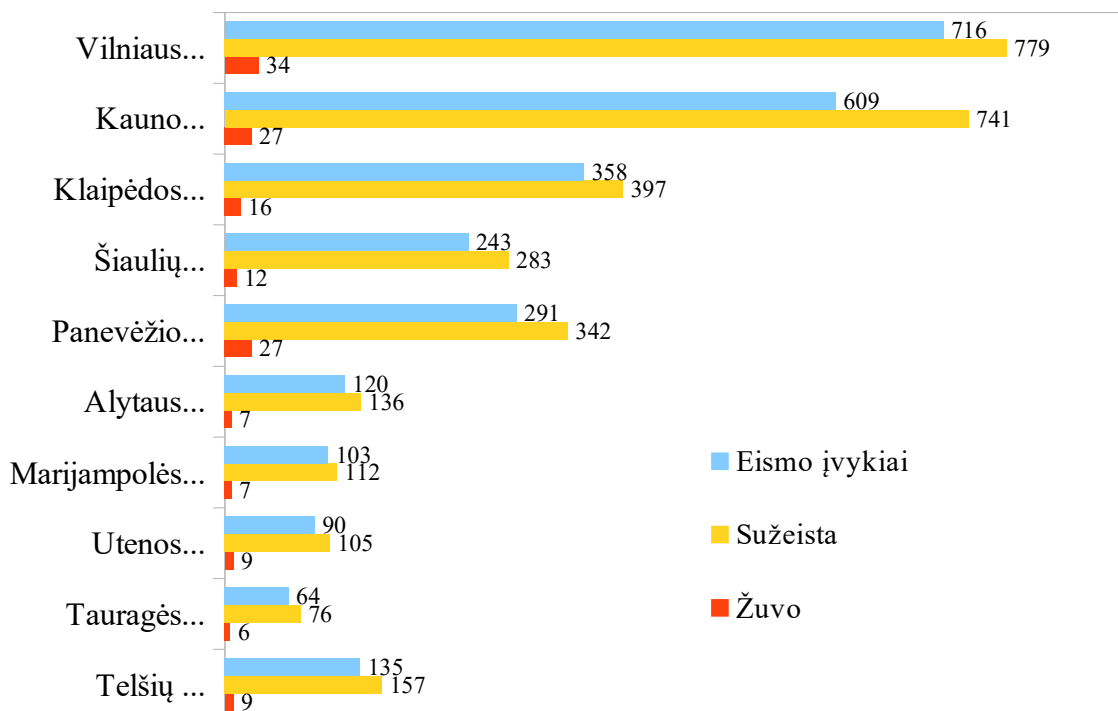


**Kelyje būk budrus – saugok save ir kitus!**

**2019 m. sausio–lapkričio mėn. eismo įvykių, kuriuose nukentėjo žmonės, statistika  
(pagal teritorinį administracinį suskirstymą)**

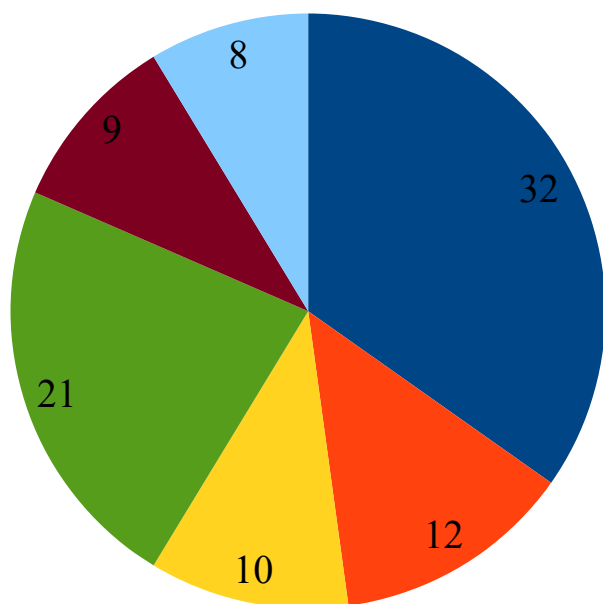


**2020 m. sausio–lapkričio mėn. eismo įvykių, kuriuose nukentėjo žmonės, statistika  
(pagal teritorinį administracinį suskirstymą)**



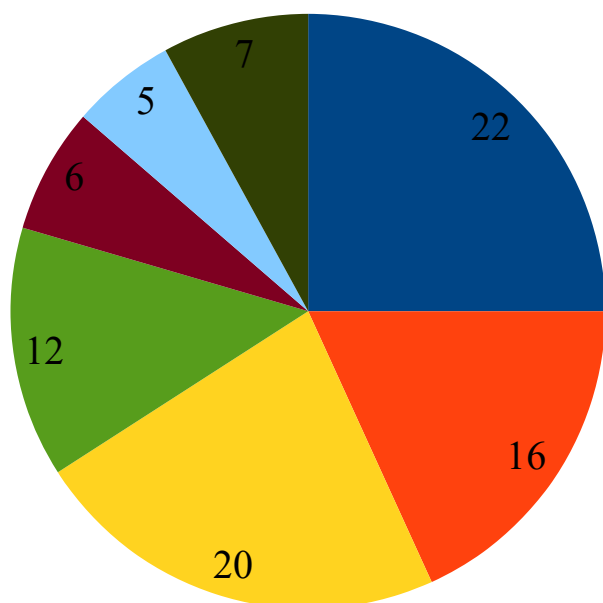
**Kelyje būk budrus – saugok save ir kitus!**

**Eismo įvykių, kuriuose žuvo žmonės, pagrindinės priežastys (proc.)  
(2020 m. sausio–lapkričio mėn.)**



- Saugaus važiavimo greičio nepasirinkimas ar leistino greičio viršijimas – 32 proc.
- Pėsčiųjų nepraleidimas pėsčiųjų perėjoje ir vairuotojų kt. pareigų pėstiesiems nevykdymas – 12 proc.
- Lenkimo taisyklių pažeidimas – 10 proc.
- Pėsčiųjų KET pažeidimai, dėl kurių įvyko eismo įvykis – 21 proc.
- Reikalavimo duoti kelią pagrindiniu keliu važiuojančiai transporto priemonei nepaisymas – 9 proc.
- Saugaus atstumo nesilaikymas – 8 proc.

**Eismo įvykių, kuriuose sužeisti žmonės, pagrindinės priežastys (proc.)  
(2020 m. sausio–lapkričio mėn.)**



- Saugaus važiavimo greičio nepasirinkimas ar leistino greičio viršijimas – 22 proc.
- Pėsčiųjų nepraleidimas pėsčiųjų perėjoje ir vairuotojų kt. pareigų pėstiesiems nevykdymas – 16 proc.
- Reikalavimo duoti kelią pagrindiniu keliu važiuojančiai transporto priemonei nepaisymas, manevravimo taisyklių pažeidimas – 20 proc.
- Saugaus atstumo nesilaikymas – 12 proc.
- Pėsčiųjų KET pažeidimai, dėl kurių įvyko eismo įvykis – 6 proc.
- Lenkimo taisyklių pažeidimas – 5 proc.
- Dviračių vairuotojų KET pažeidimai – 7 proc.

**Kelyje būk budrus – saugok save ir kitus!**