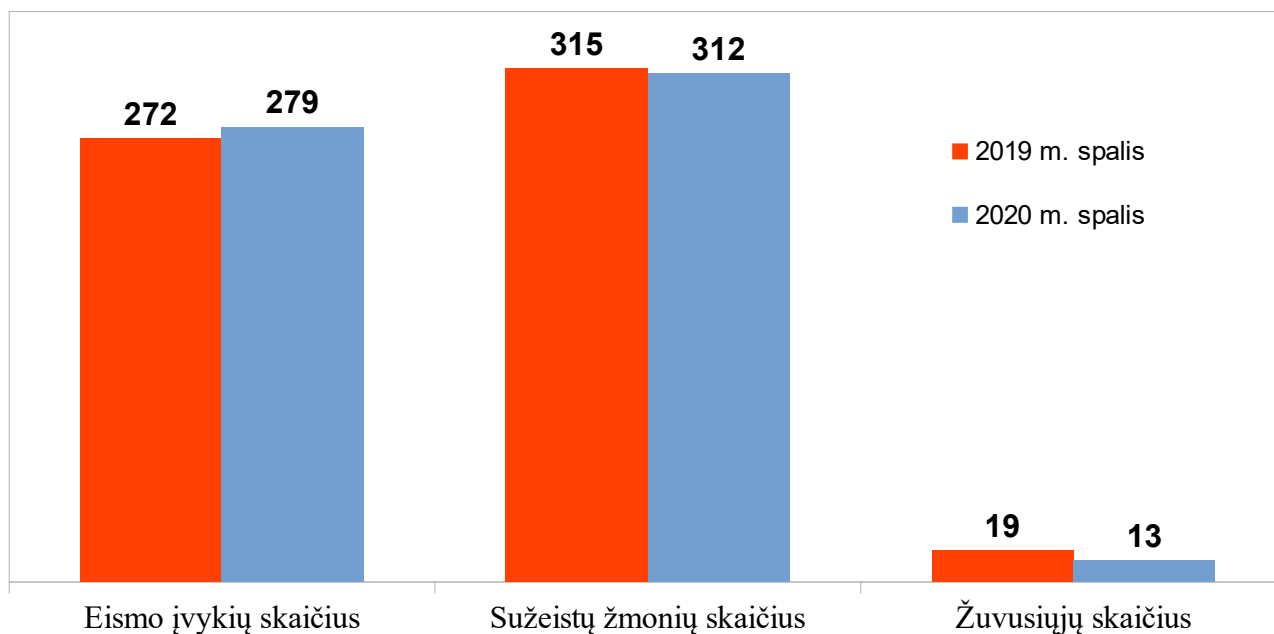


LIETUVOS KELIŲ POLICIJOS TARNYBA

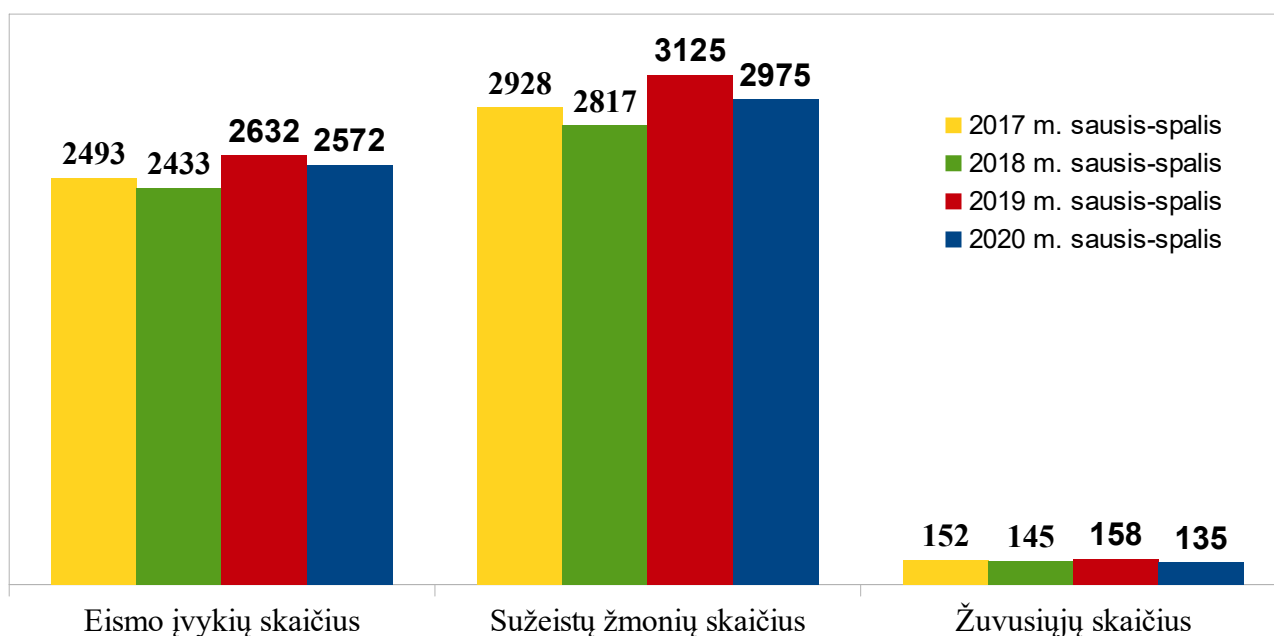
2020 M. SPALIO MĖN. EISMO ĮVYKIŲ, KURIOSE NUKENTĖJO ŽMONĖS, TRUMPA APŽVALGA PAGAL TERITORINĮ ADMINISTRACINĮ SUSKIRSTYMĄ

2020-11-11

Eismo įvykių, kuriuose nukentėjo (žuvo ar buvo sužeisti) žmonės, palyginimas



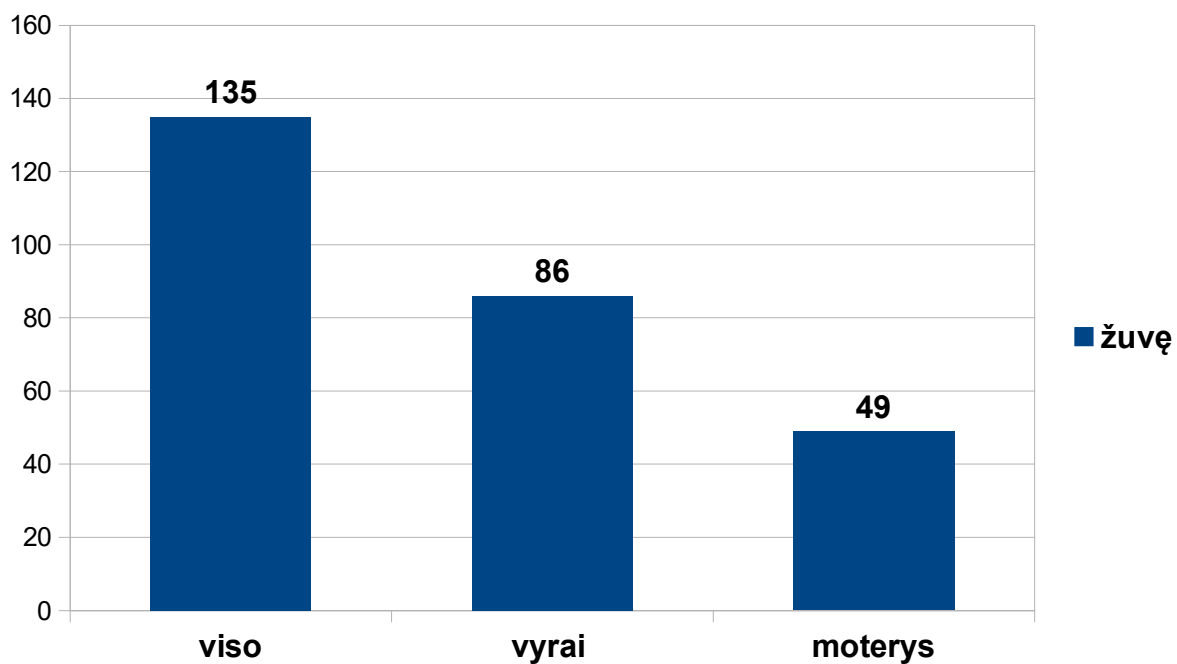
Sausio–spalio mėn.



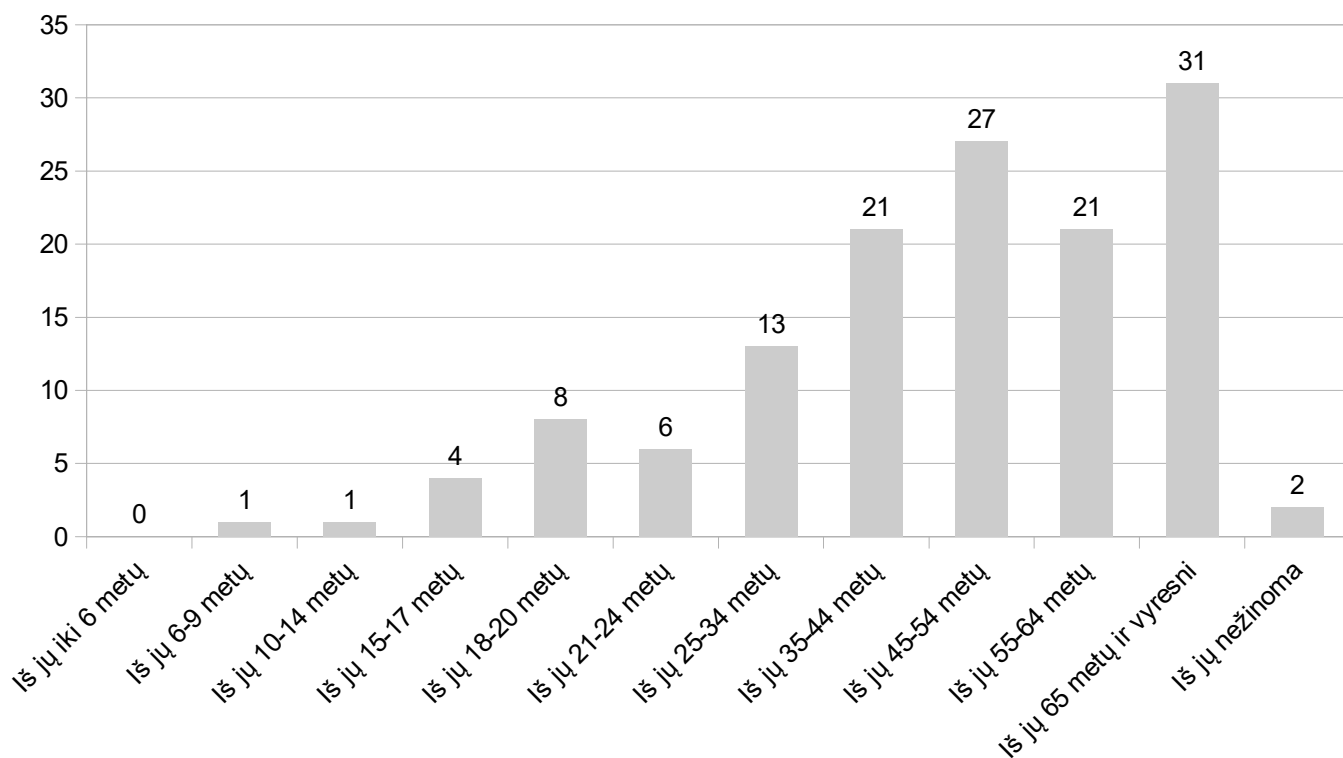
Palyginti 2019 m. ir 2020 m. sausio–spalio mėn., žuvusiųjų eismo įvykiuose skaičius sumažėjo – 14,6 proc., sužeistųjų skaičius sumažėjo – 4,8 proc., eismo įvykių skaičius sumažėjo – 2,3 proc.

Kelyje būk budrus – saugok save ir kitus!

2020 m. sausio-spalio mėn. žuvusiųjų pasiskirstymas pagal lytį

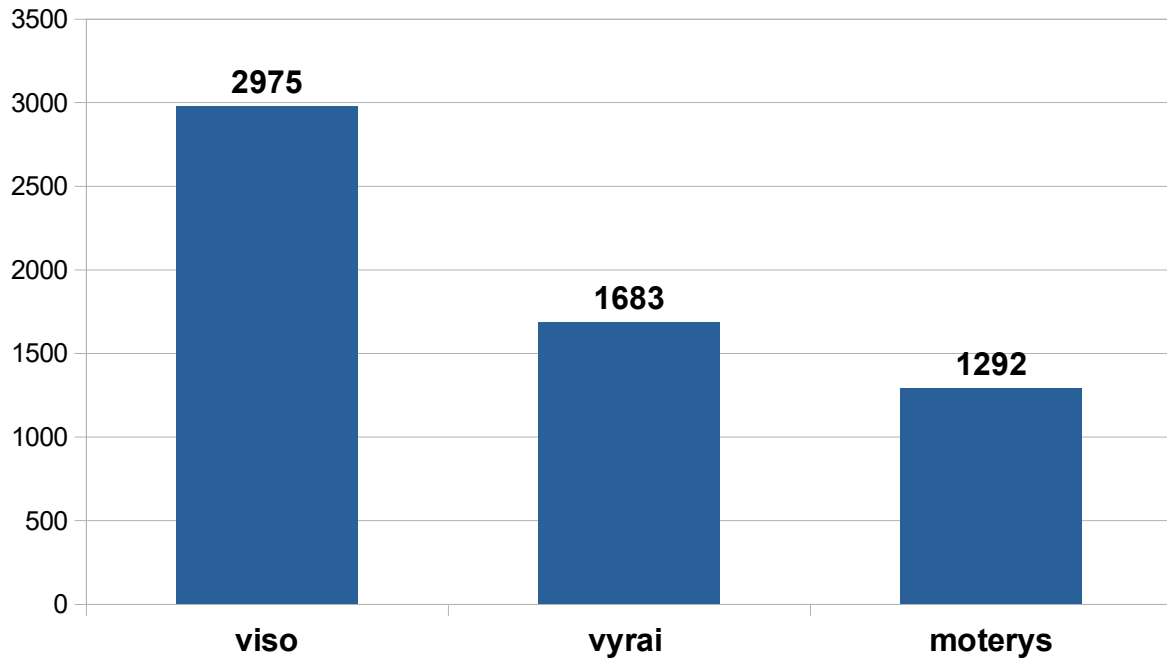


2020 m. sausio-spalio mėn. žuvusiųjų pasiskirstymas pagal amžiaus grupes

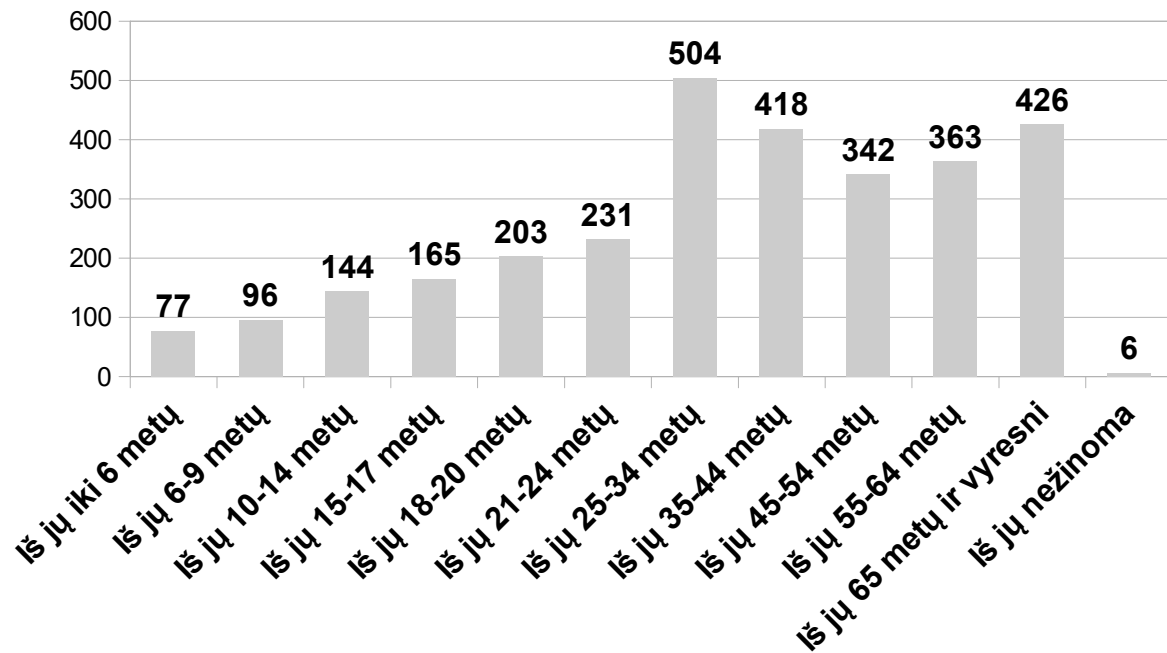


Kelyje būk budrus – saugok save ir kitus!

2020 m. sausio-spalio mėn. sužeistųjų pasiskirstymas pagal lytį

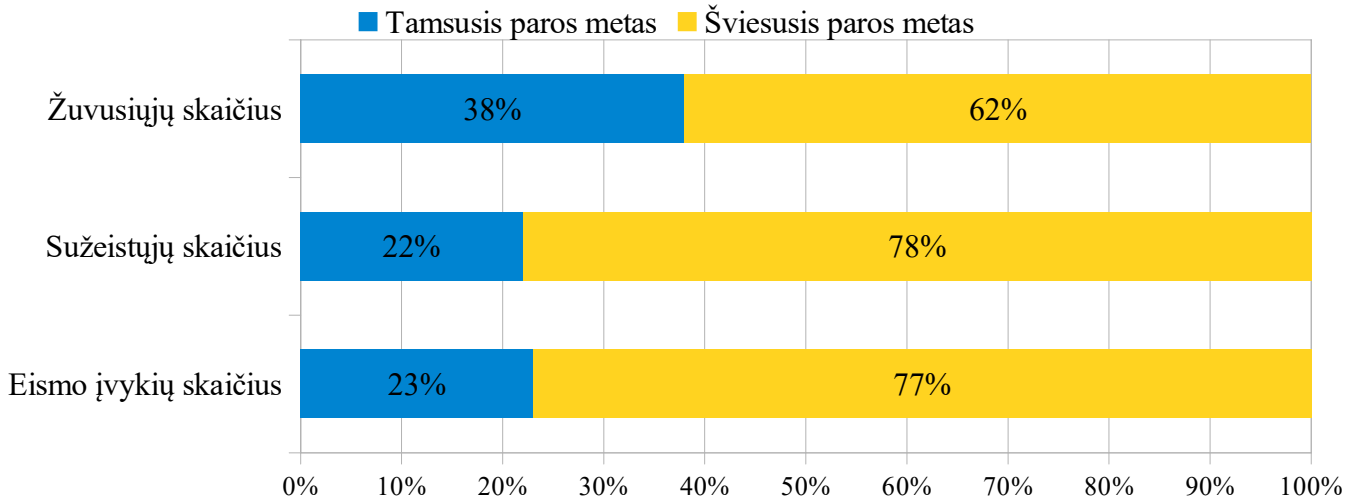


2020 m. sausio-spalio mėn. sužeistųjų pasiskirstymas pagal amžiaus grupes

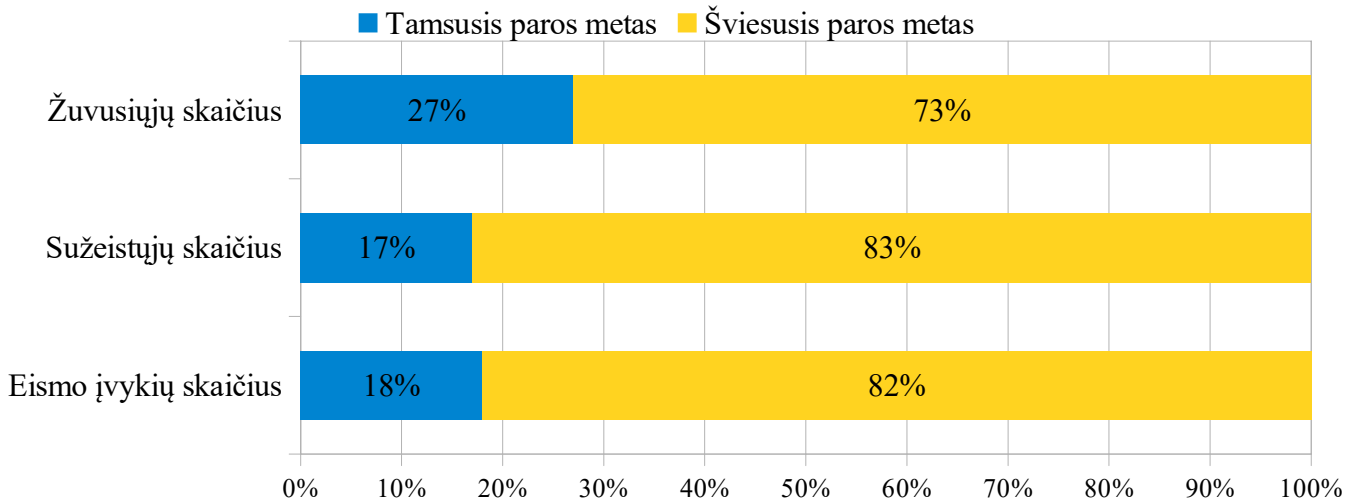


Kelyje būk budrus – saugok save ir kitus!

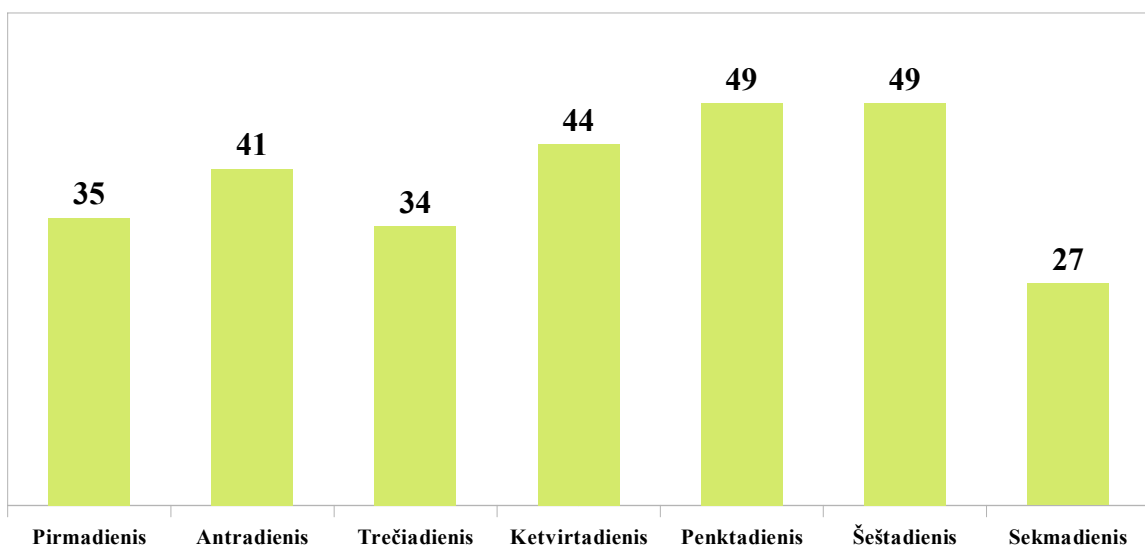
2020 m. spalio mėn. eismo įvykių, kuriuose nukentėjo žmonės, pasiskirstymas paroje



2020 m. sausio–spalio mėn. eismo įvykių, kuriuose nukentėjo žmonės, pasiskirstymas paroje

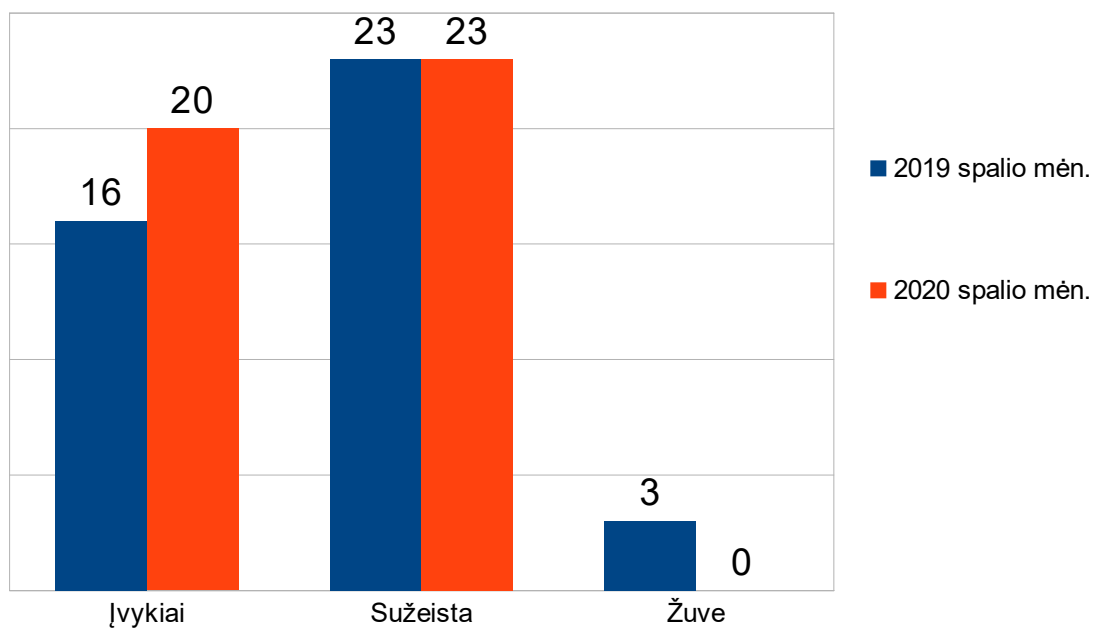


Eismo įvykių pasiskirstymas savaitės dienomis

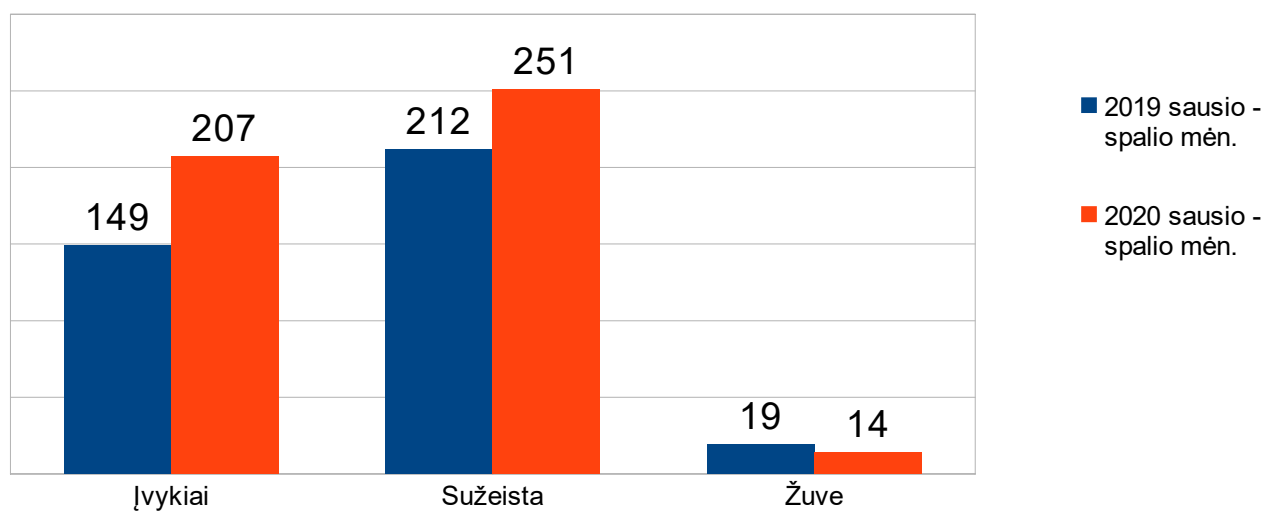


Kelyje būk budrus – saugok save ir kitus!

EISMO ĮVYKIAI DĖL NEBLAIVIŲ VAIRUOTOJŲ KALTĖS (2019 / 2020 M. SPALIO MĖN.)



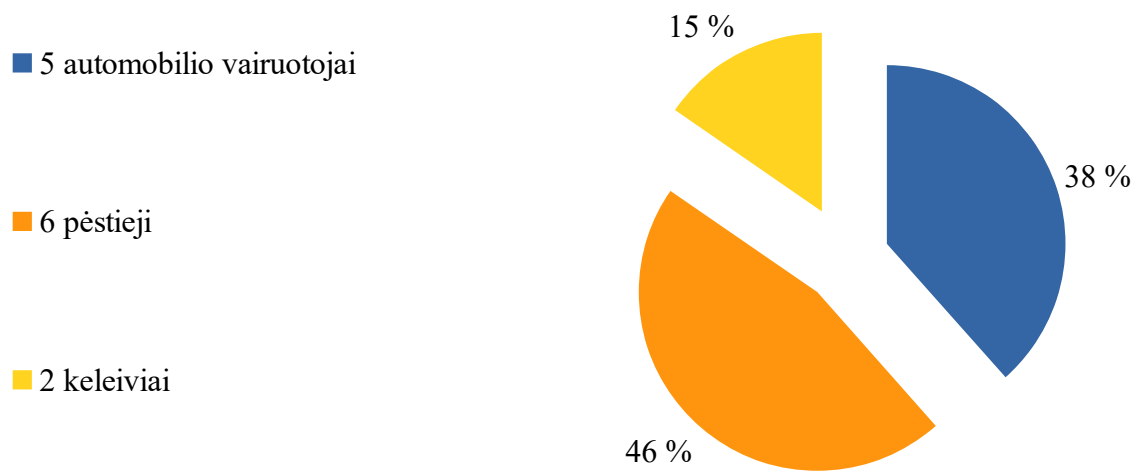
EISMO ĮVYKIAI DĖL NEBLAIVIŲ VAIRUOTOJŲ KALTĖS (2019 / 2020 M. SAUSIO–SPALIO MĖN.)



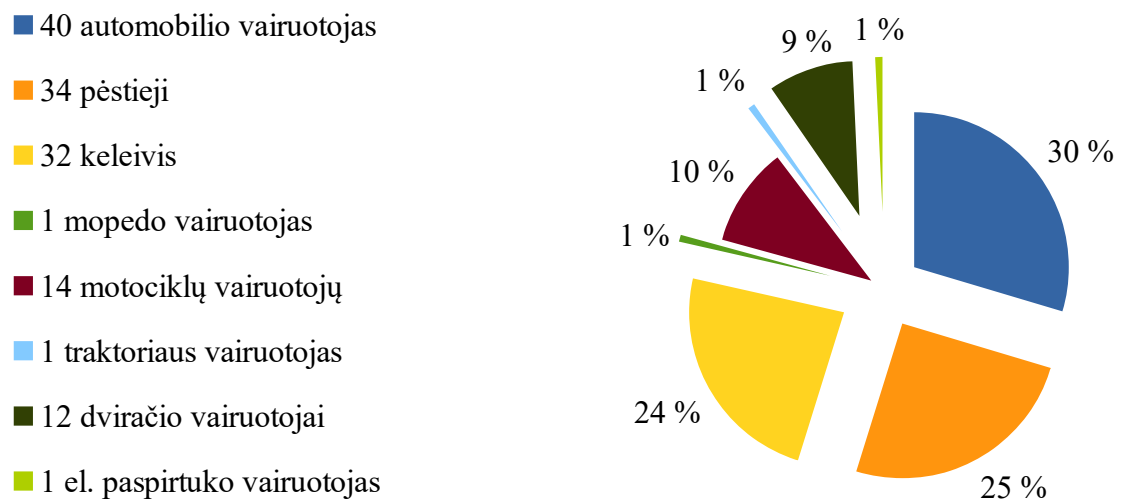
2020 m. sausio–spalio mėn. eismo įvykių skaičius dėl neblaivių vairuotojų kaltės padidėjo 39 proc., žuvusiųjų 26 proc. sumažėjo.

Kelyje būk budrus – saugok save ir kitus!

Žuvusieji pagal eismo dalyvių kategorijas (2020 m. spalio)

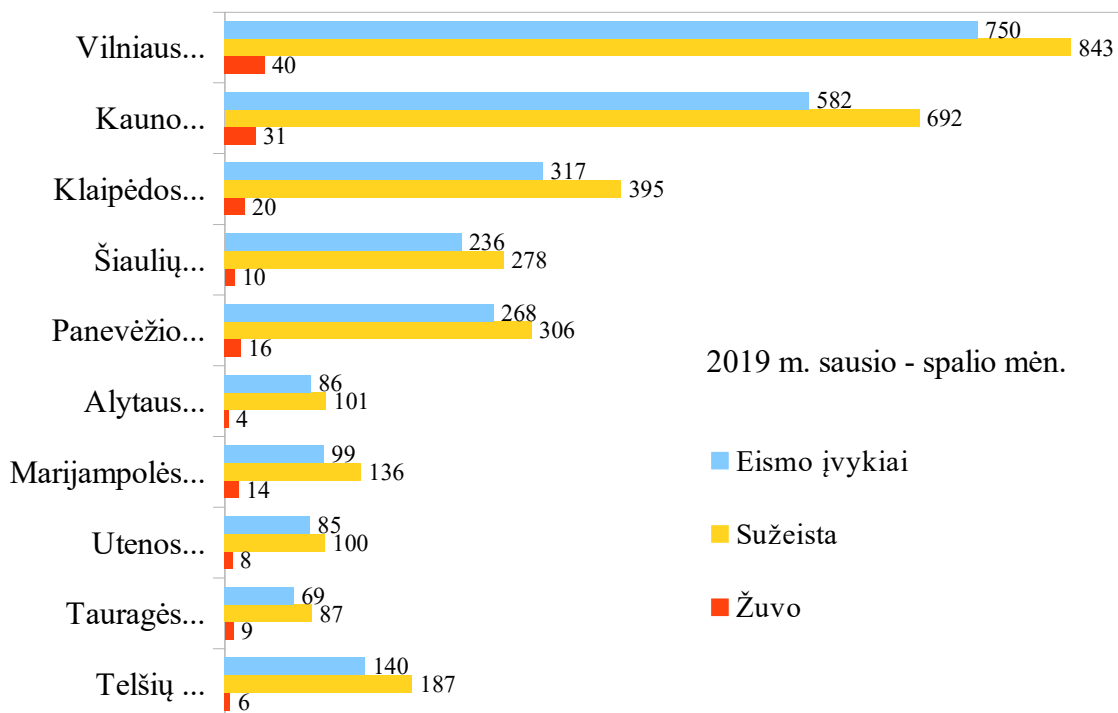


Žuvusieji pagal eismo dalyvių kategorijas (2020 m. sausis–spalis)

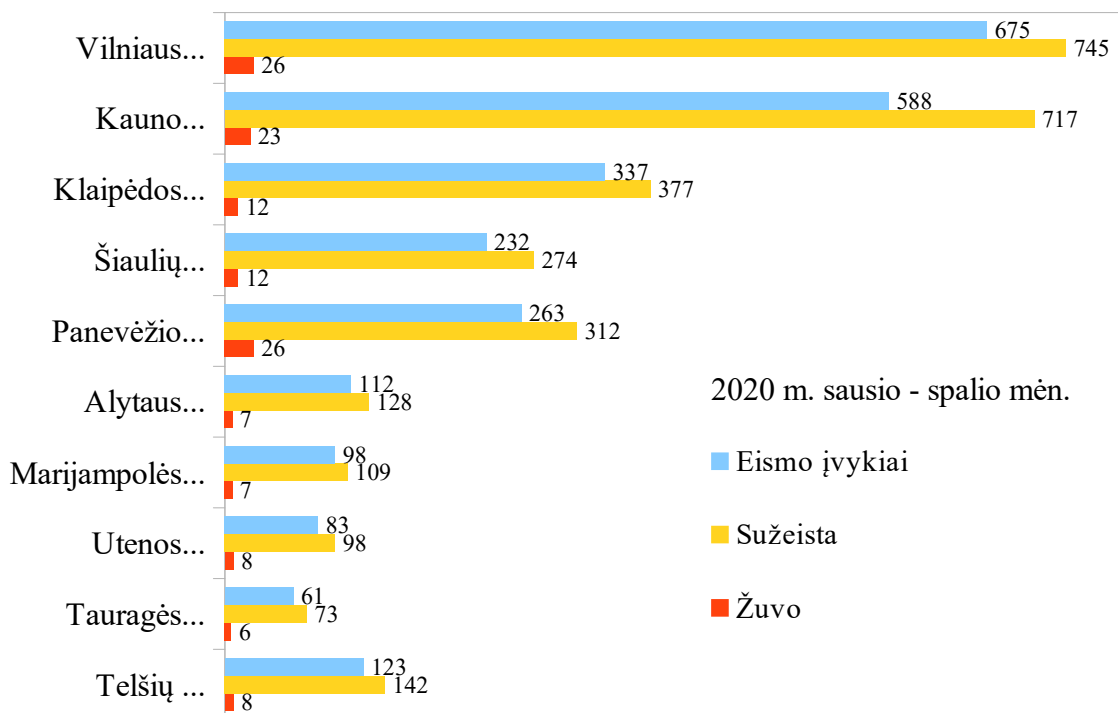


Kelyje būk budrus – saugok save ir kitus!

**2019 m. sausio–spalio mėn. eismo įvykių, kuriuose nukentėjo žmonės, statistika
(pagal teritorinį administracinį suskirstymą)**

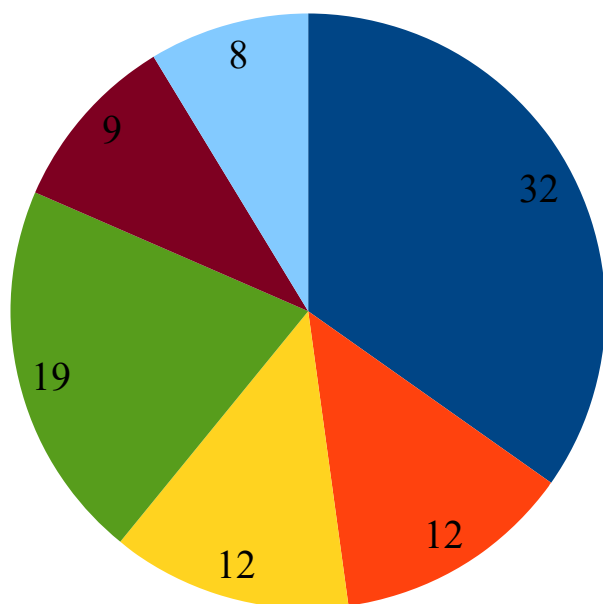


**2020 m. sausio–spalio mėn. eismo įvykių, kuriuose nukentėjo žmonės, statistika
(pagal teritorinį administracinį suskirstymą)**



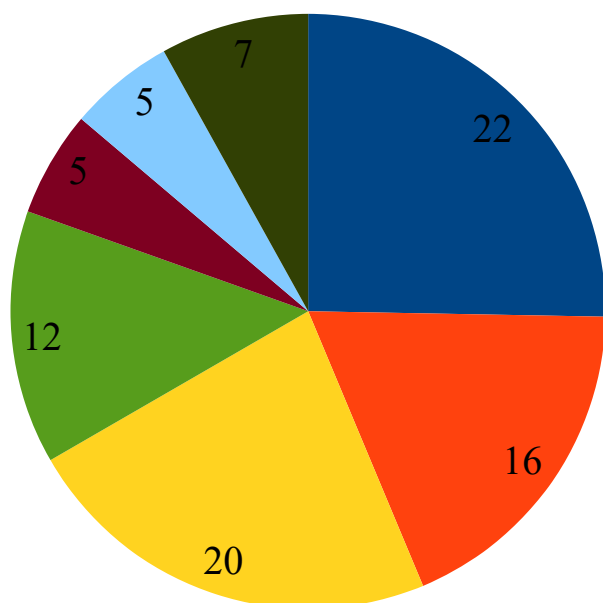
Kelyje būk budrus – saugok save ir kitus!

**Eismo įvykių, kuriuose žuvo žmonės, pagrindinės priežastys (proc.)
(2020 m. sausio–spalio mėn.)**



- Saugaus važiavimo greičio nepasirinkimas ar leistino greičio viršijimas – 32 proc.
- Pėsčiųjų nepraleidimas pėsčiųjų perėjoje ir vairuotojų kt. pareigų pėstiesiems nevykdymas – 12 proc.
- Lenkimo taisyklių pažeidimas – 12 proc.
- Pėsčiųjų KET pažeidimai, dėl kurių įvyko eismo įvykis – 19 proc.
- Reikalavimo duoti kelią pagrindiniu keliu važiuojančiai transporto priemonei nepaisymas - 9 proc
- Saugaus atstumo nesilaikymas – 8 proc.

**Eismo įvykių, kuriuose sužeisti žmonės, pagrindinės priežastys (proc.)
(2020 m. sausio–spalio mėn.)**



- Saugaus važiavimo greičio nepasirinkimas ar leistino greičio viršijimas – 22 proc.
- Pėsčiųjų nepraleidimas pėsčiųjų perėjoje ir vairuotojų kt. pareigų pėstiesiems nevykdymas – 16 proc.
- Reikalavimo duoti kelią pagrindiniu keliu važiuojančiai transporto priemonei nepaisymas, manevravimo taisyklių pažeidimas- 20 proc
- Saugaus atstumo nesilaikymas – 12 proc.
- Pėsčiųjų KET pažeidimai, dėl kurių įvyko eismo įvykis – 5 proc.
- Lenkimo taisyklių pažeidimas – 5 proc.
- Dviračio vairuotojo KET pažeidimai - 7 proc.

Kelyje būk budrus – saugok save ir kitus!