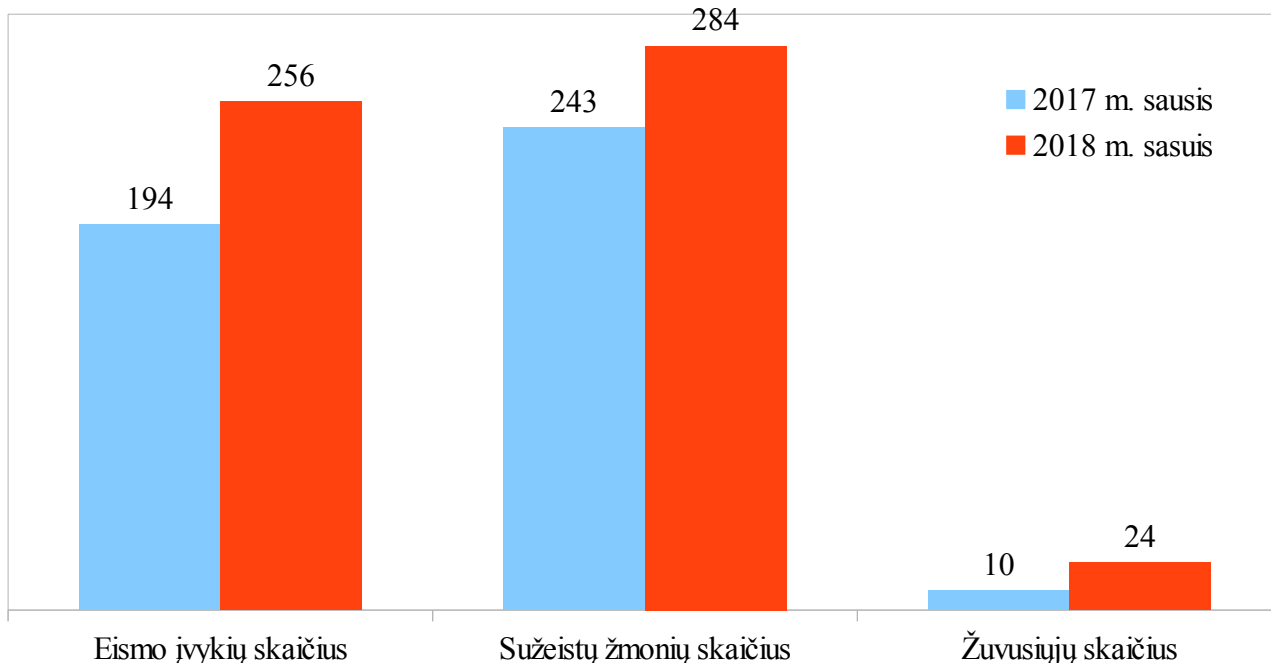


## LIETUVOS KELIŲ POLICIJOS TARNYBA

### 2017 / 2018 M. SAUSIO MĖN. EISMO ĮVYKIŲ, KURIUOSE NUKENTĖJO ŽMONĖS, TRUMPA APŽVALGA

2018-02-12

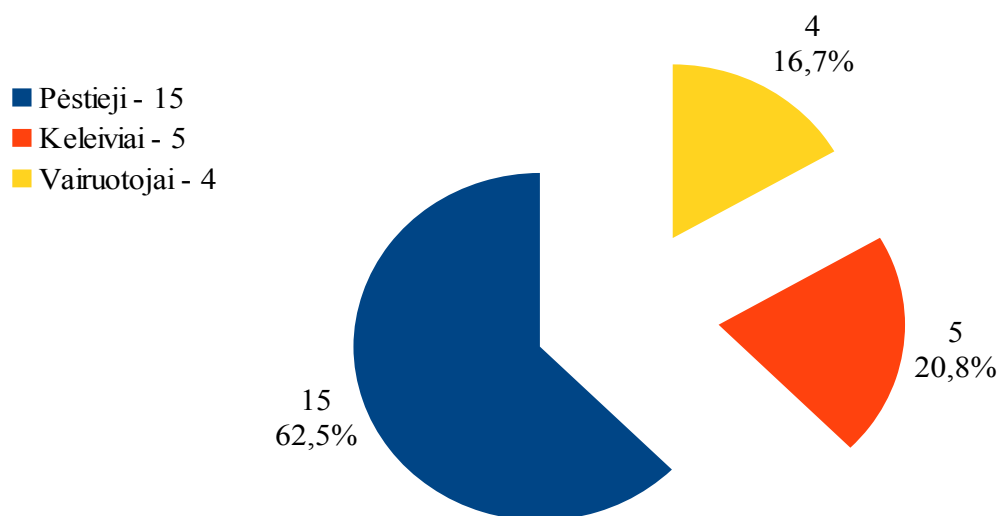
#### 2017 / 2018 m. sausio mėn. eismo įvykių, kuriuose nukentėjo (žuvo ar buvo sužeisti) žmonės, palyginimas



#### 2018 m. sausio mėn. eismo įvykių, kuriuose nukentėjo žmonės, pasiskirstymas paroje

	Eismo įvykių skaičius	Žuvusiųjų skaičius	Sužeistųjų skaičius
Šviesusis paros metas	134	6	150
Tamsusis paros metas	122	18	134
Iš viso:	256	24	284

#### Eismo įvykiuose žuvusiųjų pasiskirstymas pagal eismo dalyvių kategorijas (2018 m. sausis)



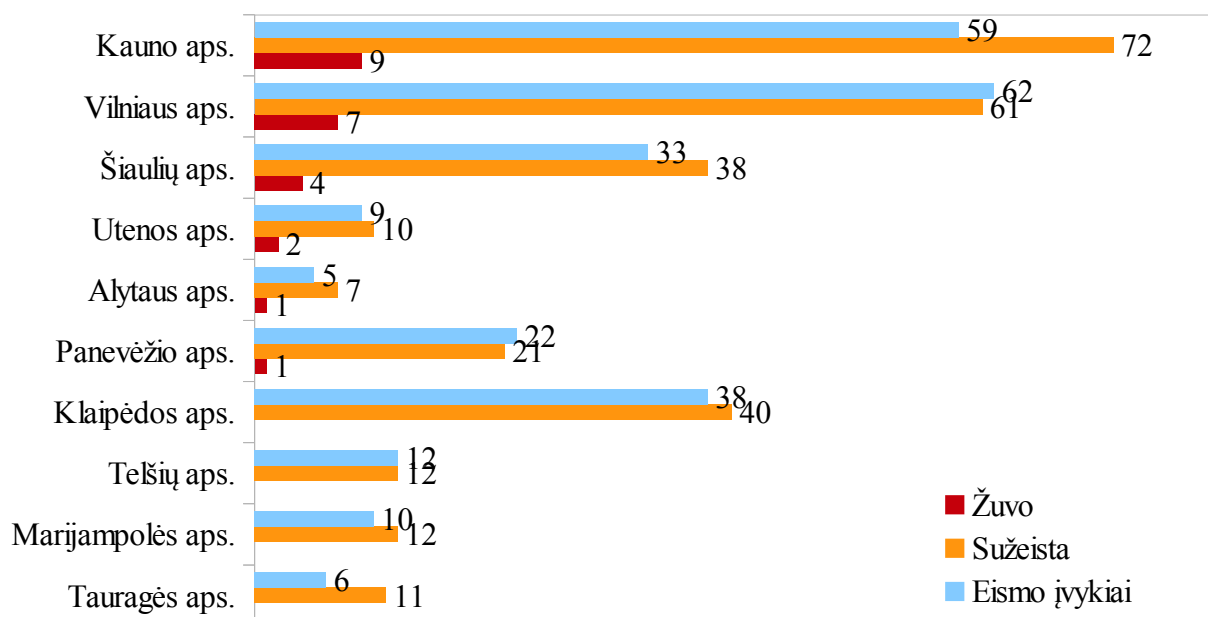
### Žuvusieji pagal eismo dalyvių kategorijas, pasiskirstymas paroje (2018 m. sausis)

Žuvusiojo dalyvio kategorija	Šviesusis paros metas	Tamsusis paros metas	Iš viso žuvo
Pėsčiasis	3	12	15
Keleivis	1	4	5
Vairuotojas	2	2	4

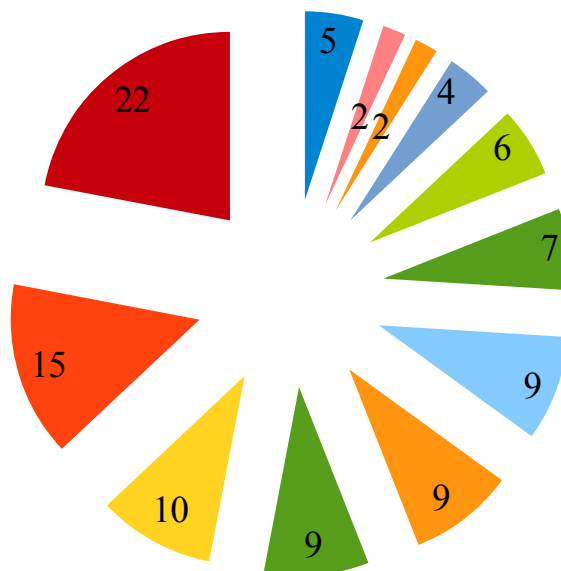
### Eismo įvykių rūšys (2018 m. sausis)

Eismo įvykio rūšis	Eismo įvykių skaičius – <b>256</b>	Sužeistųjų skaičius – <b>284</b>	Žuvusiųjų skaičius – <b>24</b>
Transporto priemonių susidūrimai	82	114	5
Susidurta su dviračiu	10	10	–
Atsitrenkimas į stovinčią transporto priemonę	4	4	–
Pėstieji, patekę į eismo įvykius:	108	96	15
<i>Tarp jų – pėsčiųjų perėjose</i>	70	67	6
Užvažiuota ant kliūties	7	14	3
Transporto priemonių susidūrimai su gyvūnais	3	4	–
Transporto priemonės apvirto	11	11	–
Kiti įvykiai	31	31	1

### Eismo įvykių, kuriuose nukentėjo žmonės, pasiskirstymas pagal teritorinę administracinę suskirstymą (2018 m. sausis)

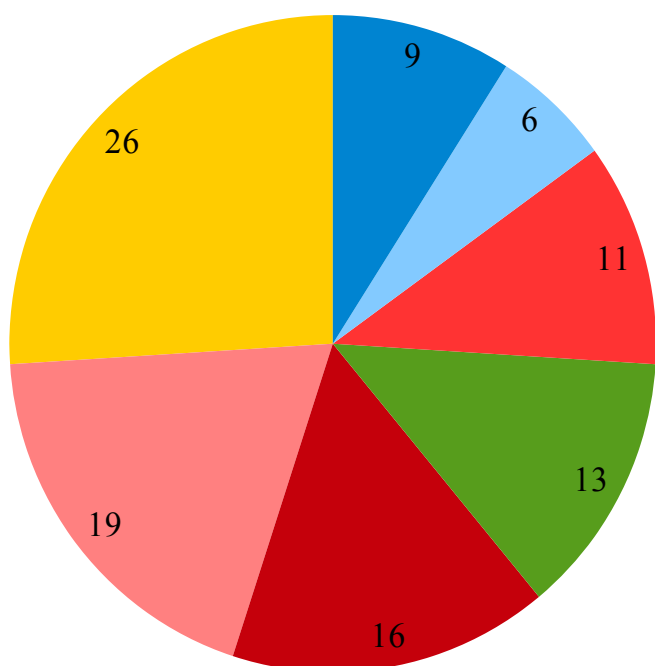


### Eismo įvykių, kuriuose nukentėjo žmonės, priežastys (2018 m. sausis)



- Pėsčiųjų nepraleidimas pėsčiųjų perėjoje - 22 proc.
- Saugaus greičio nepasirinkimas ar leistino greičio viršijimas - 15 proc.
- Pėsčiųjų važiuojamosios kelio dalies perėjimas arba ėjimas, ten kur draudžiama bei draudžiamojo šviesoforo signalo nepaisymas - 10 proc.
- Saugaus atstumo nesilaikymas - 9 proc.
- Reikalavimo duoti kelią pagrindiniu keliu važiuojančiai transporto priemonei nepaisymas - 9 proc
- Manevravimo taisyklių pažeidimas (persirikiavimas, apsisukimas ir pan.) - 9 proc.
- Įvažiavimas į priešpriešinio eismo juostą - 7 proc.
- Susidūrimai sukant į kairę (apsisukant), susidūrimas su tiesiai važiuojančia transporto priemone - 6 proc.
- Motorinių transporto priemonių ir traktoriaus vairavimas esant neblaiviam ar apsvaigusiam - 4 proc.
- Vairuotojų draudžiamojo šviesoforo signalo nepaisymas - 2 proc.
- Pėsčiųjų atšvaitų ar kt. šviesą atspindinčių elementų nenaudojimas - 2 proc.
- Kitos priežastys - 5 proc.

### Eismo įvykių, kuriuose žuvo žmonės, pagrindinės priežastys (2018 m. sausis)



- Pėsčiųjų važiuojamosios kelio dalies perėjimas arba ėjimas ten, kur draudžiama - 26 proc.
- Pėsčiųjų atšvaitų ar kt. šviesą atspindinčių elementų nenaudojimas - 19 proc.
- Pėsčiųjų nepraleidimas pėsčiųjų perėjoje - 16 proc.
- Įvažiavimas į priešpriešinio eismo juostą - 13 proc.
- Saugaus greičio nepasirinkimas ar leistino greičio viršijimas - 11 proc.
- Lenkimo taisyklių pažeidimas - 6 proc.
- Kitos priežastys - 9 proc.